

MONTAGEANLEITUNG

BODYSTYLE®

Artikel-Bezeichnung:

Hinterradabdeckung
Super Duke R 14-
Super Duke GT 16-

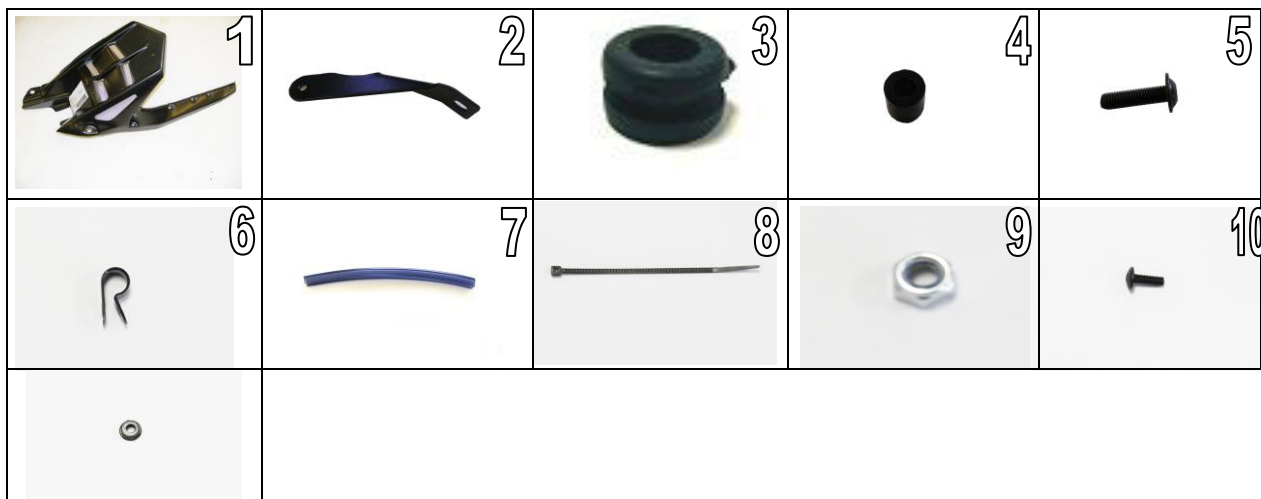
Bestellnummer:

6529621



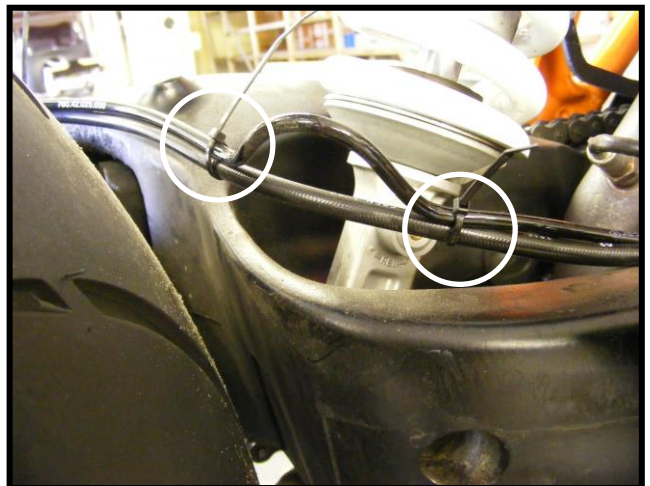
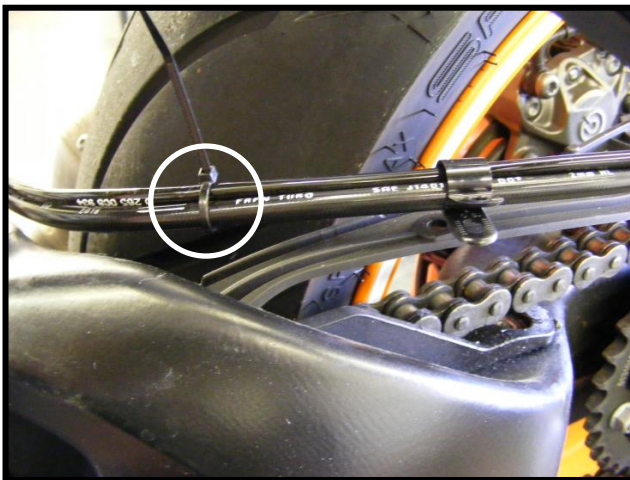
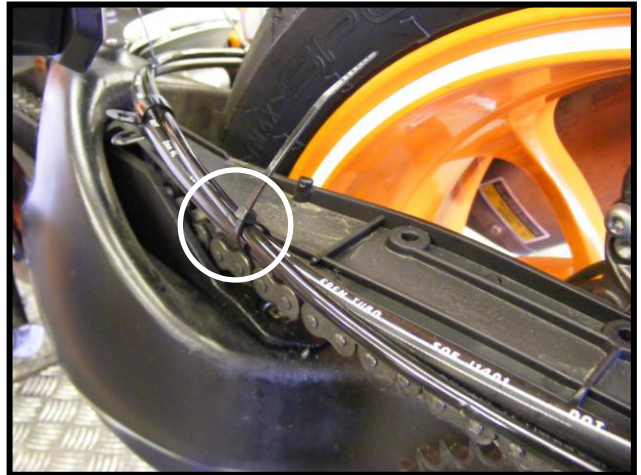
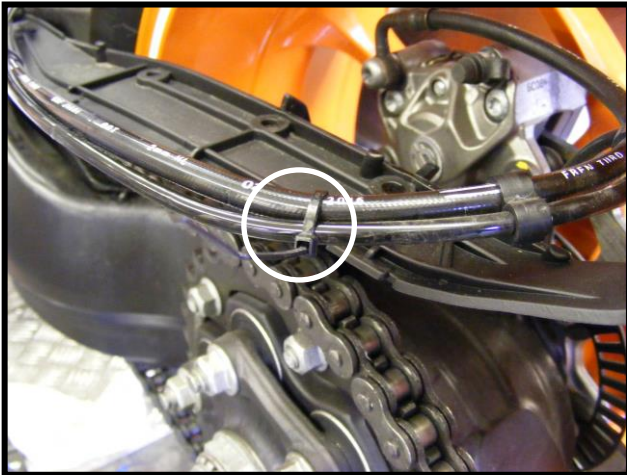
Inhalt des Befestigungssatzes:

Nr.	Beschreibung	Menge
1	Hinterradabdeckung	1
2	Halter	1
3	Gummiringe	3
4	Kunststoff-Hülse	2
5	Schraube M5x20mm	6
6	Clip	1
7	Kantenschutz	1
8	Kabelbinder	5
9	Stopp-Mutter M5	4
10	Kunststoff-Schraube M5x16mm	1
11	Kunststoff-Mutter M5	1

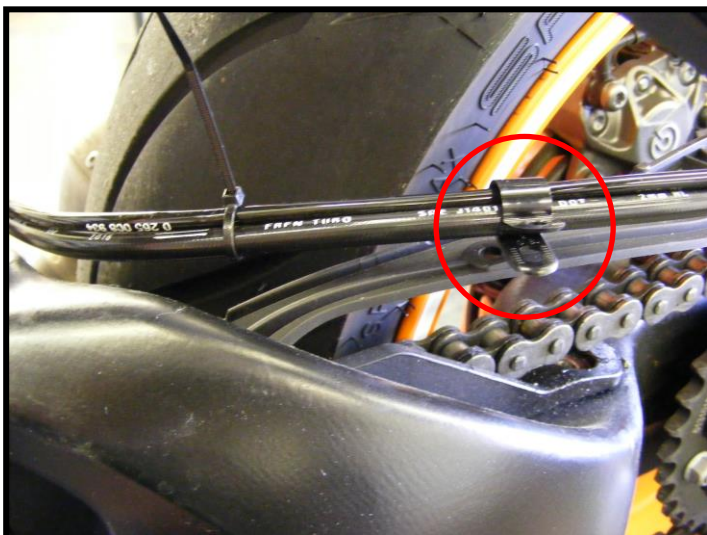


Montage der Hinterradabdeckung:

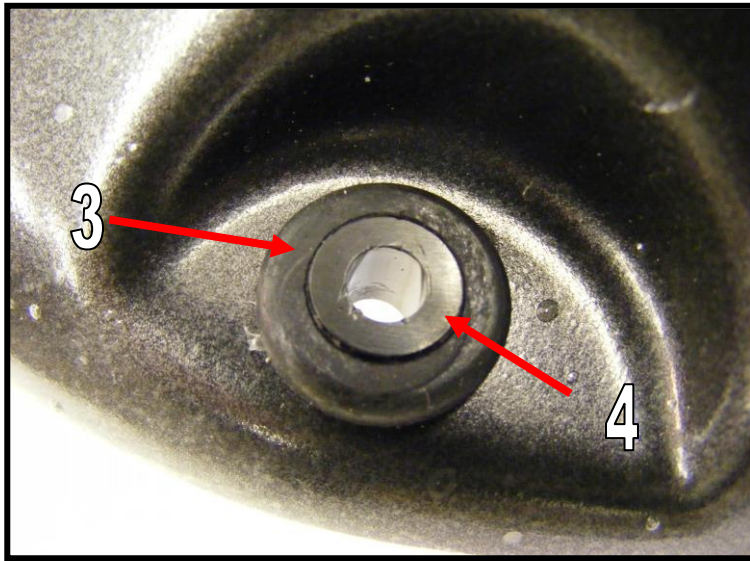
1. Demontieren Sie die Original-Hinterradabdeckung, belassen Sie den unteren Teil des Kettenschutzes jedoch montiert.
2. Ziehen Sie die Schutzfolie von der Hinterradabdeckung ab.
3. Verbinden Sie die Bremsleitung und ABS-Leitung mittels der 5 mitgelieferten Kabelbindern, siehe Bilder.



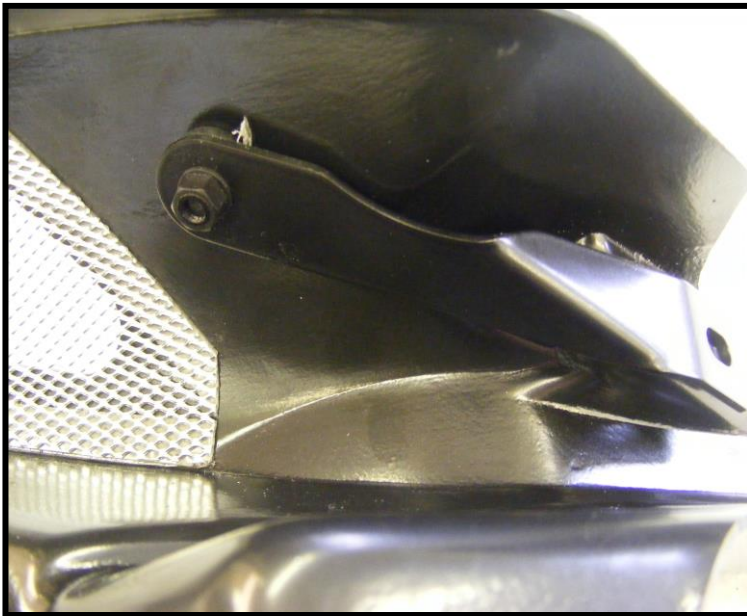
4. Montieren Sie nun den Clip über Brems- und ABS-Leitung



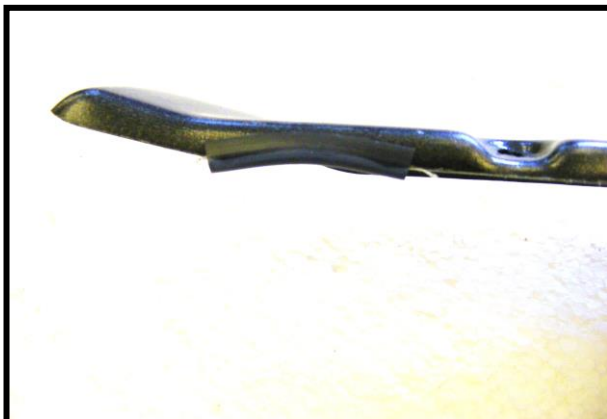
5. Setzen Sie die Gummiringe (3) und Kunststoffhülsen (4) in die Bohrungen der Hinterradabdeckung ein.



6. Befestigen Sie den Halter auf der Innenseite der Abdeckung mit der M5x16 Kunststoffschraube und Kunststoffmutter. Ziehen Sie die Schraube noch nicht fest.



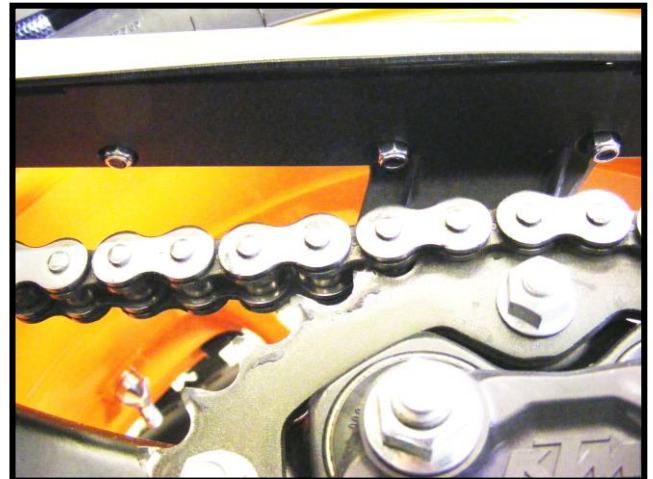
7. Befestigen Sie den Kantenschutz wie auf dem Bild zu sehen.
8. Stellen Sie sicher die Brems- und ABS-Leitungen zwischen der Abdeckung und dem originalen Kettenschutz sind.



9. Beginnend mit Pos. 1 (siehe Bild) befestigen Sie die Abdeckung am originalen Kettenschutz mittels einer der M5x20 Schrauben und Muttern. Stellen Sie sicher dass die Schraube durch den Clip an der Bremsleitung geht.



10. Befestigen Sie jetzt den Kettenschutz mittels 3x M5x20 Schraube und Mutter am originalen Kettenschutz



11. Befestigen Sie die Abdeckung mittels der 2 letzten M5x20 Schrauben an der Schwinge.



<p>Achtung! Wichtiger Montagehinweis</p>	<ul style="list-style-type: none"> • Bei zu fester Verschraubung besteht Materialbruchgefahr • Beachten Sie hierzu die Anzugsdrehmomente für die Originalteile • Bitte überprüfen Sie den problemlosen Lenkeinschlag
<p>Stand: 03.05.2019</p>	<p>Bitte beachten Sie, daß wir uns technische Änderungen vorbehalten.</p> <p style="text-align: center;">Bodystyle ist ein eingetragenes Warenzeichen der FECHTER DRIVE Motorsport GmbH</p>