

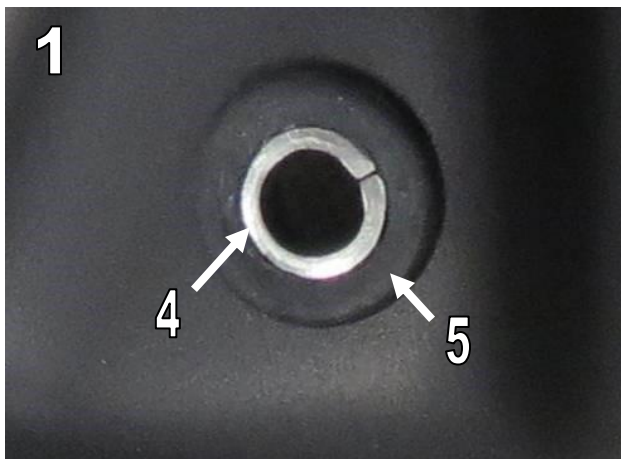
**(1) Montagematerial / fitting material:**

Nr.	Beschreibung / Description	Menge
1	Hinterradabdeckung / Rear Hugger	1
2	Schraube / Screw M6x20mm	2
3	Schraube / Screw M6x25mm	1
4	Distanz / Spacer	3
5	Gummieinsatz / Grommet	3

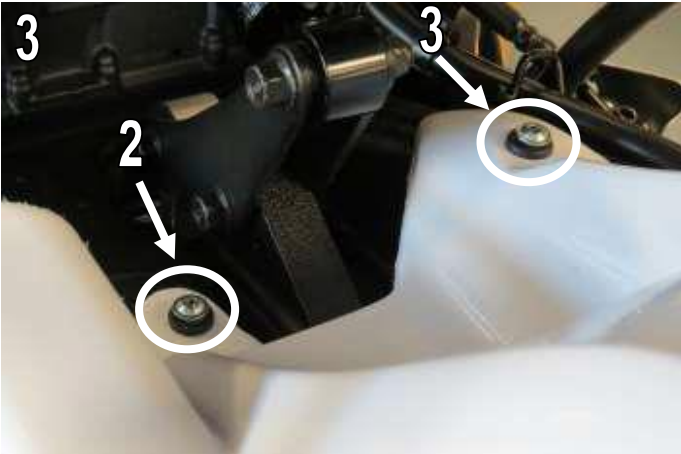


**(2) Montageanleitung / fitting instructions:**

1. Entfernen Sie die originale Hinterradabdeckung und entfernen Sie den Bremsleitungsclip von der Abdeckung, dieser wird weiterverwendet. / *Remove the original rear Hugger and remove the brake line clip from the hugger for reuse.*
2. Entfernen Sie die Schutzfolie von der Hinterradabdeckung. / *Remove protective film from Hugger.*
3. Setzen Sie die Gummieinsätze (5) in die rechten Löcher der Hinterradabdeckung ein und die Distanzen (4) in die Einsätze ein. Abb.1/ *Fit grommets (5) into the rear hugger and spacers (4) into grommets. Fig.1*
4. Befestigen Sie die Abdeckung (1) an der Kettenschutzaufnahme mittels der Schraube M6x20 (2). Abb.2 / *Fit Hugger (1) to chain guard fixing using M6x20 screw (2) Fig.2*



5. Befestigen Sie die Abdeckung an den vorderen Aufnahmen mittels der Schrauben M6x20 (2) und M6x25 (3) siehe Abb.3 / *Fit Hugger to front fixing points using M6x20 screw (2) and M6x25 like shown in Fig.3*
6. Befestigen Sie die Abdeckung mittel der originalen Befestigung an der Schwinge siehe Abb.4 / *Fit Hugger using original fixing to swing ar as shown in Fig.4*



7. Setzen Sie den originalen Bremsleitungsclip um die Bremsleitungen und befestigen Sie den Clip an der Hinterradabdeckung in der dafür vorgesehenen Öffnung auf der rechten Seite. Abb.5 / *Fit original brake line clip around brake lines into hole on R/H/S of hugger. Fig.5*



**WICHTIG: Überprüfen Sie regelmäßig die Ausrichtung der Hinterradabdeckung und die Spannung der Befestigungsschrauben. / IMPORTANT: Always check alignment of rear hugger and mounting bolts tension periodically.**