

**ACERBIS**

SOUL AND PASSION

**DUALROAD 2012.**  
urban's travellers

ACERBIS • SOUL AND PASSION



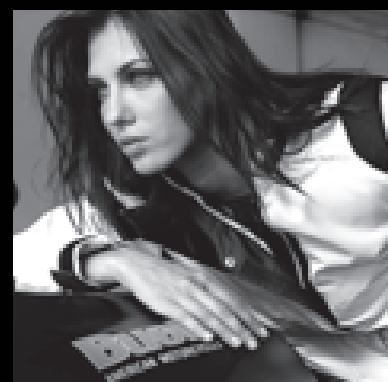
foto: **carlo bistolfi** - grafico: **michele carobbio** - art director: **beppe ranica** - modelli: **roxana netea / mario ermito**



## **I NOMI DELLE PIÙ FAMOSE STRADE DELL'ISOLA DI MAN, DOVE SI CORRE IL TOURIST TROPHY**

contraddistinguono una collezione all'insegna della strada, capi ricercati per essere indossati con stile, per sentirsi a proprio agio in assoluta libertà ma con garanzie di confort, performance e sicurezza; perché guidare la moto è un messaggio di piacere puro e positivo e gustarsi una bella strada è il massimo della vita

**The names of the most famous streets in the world have been chosen to characterize the street collection. Stylish products with the feeling of absolute freedom, comfort, performance and safety. Riding a bike means pleasure and enjoying life in a beautiful and positive way.**





HEXA



ROSEGUARD



EVOLUTION

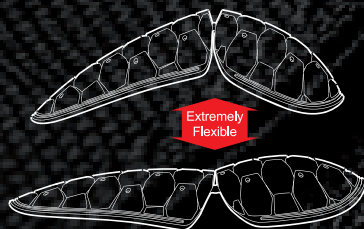
**ACERBIS AIR CLIMA COMFORT** Questo sistema unico di ventilazione attivo, utilizza degli iniettori d'aria anteriori e degli estrattori d'aria posteriori. I pannelli posizionati in zone strategiche permettono all'aria di entrare dalla parte anteriore e fuoriuscire dalla parte posteriore, creando un ricambio d'aria interno che mantiene la temperatura costante, eliminando calore e umidità. I pannelli utilizzano il sistema a scomparsa, e se non utilizzati possono essere chiusi tramite delle cerniere.

**POWERTECTOR** Protezioni per spalle e gomiti offre un design innovativo, studiato in ambiente CAD, per aumentarne le caratteristiche di protezione, limitandone il peso ma garantendo un confort eccezionale. Le tipologie di protezioni, tutte certificate CE EN 1621-1 sono tre:

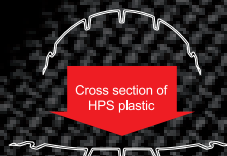
- **MODELLO HEXA** La parte superiore delle protezioni è realizzata con il sistema HPS (Honeycomb Protection System) che garantisce ottime doti di assorbimento degli urti, contemporaneamente risulta estremamente flessibile e leggero (spalle solo 95gr, gomiti 105gr). La parte interna è imbottitura termoformata Bio PE. Le protezioni spalle sono asimmetriche. Tutte le protezioni hanno un rivestimento in microfibra e sono collegate alla giacca tramite degli inserti in velcro per garantire una microregolazione della posizione ottimizzando il confort e la vestibilità.

HPS

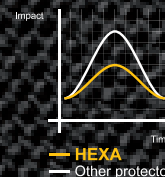
**H**oneycomb  
**P**rotection  
**S**ystem



Extremely Flexible



Cross section of HPS plastic



- **MODELLO ROSEGUARD** Protezioni di forma anatomica con dimensioni ridotte per seguire la conformazione femminile, realizzate in Bioelastan, grazie alla loro struttura, dopo un urto, ritornano alla forma originale; stabili in condizioni di temperature alte o troppo basse. Peso (spalle 120gr.; gomiti 145gr.)
- **MODELLO EVOLUTION** Forma presagomata per seguire la forma del corpo, realizzate in Bioelastan, la struttura prevede nei punti di impatto un rinforzo superiore per garantire maggior sicurezza. Peso (spalle: 185gr.; gomiti 210 gr.)

**POLIAMMIDE, NYLON** Tessuto nato nel 1935, il suo nome nasce dalla fusione delle iniziali di New York (Ny) e Londra (Lon). Le fibre di poliammide sono fibre sintetiche costituite da macromolecole lineari ottenute dalla policondensazione di composti bi funzionali. La fibra poliammidica più diffusa è il Nylon. Le sue caratteristiche primarie sono leggerezza, resistenza, brillantezza, indeformabilità, elevato recupero elastico.

**NYLON 300D** Questa tipologia di fibra è una variante del nylon particolarmente leggera e resistente all'usura.

**NYLON 500D** Fibra resistente all'usura, estremamente leggera, che non si restringe nel lavaggio ed asciuga rapidamente, inoltre è antibatterica e atossica.

**POLIESTERE** Fibra innovativa con elevate caratteristiche: resiste alla rottura, alla luce, all'abrasione, indeformabile, elastica, non permette lo sviluppo di batteri e muffe, ha proprietà lava-indossa (si lava facilmente, asciuga rapidamente, si indossa senza stirare).

**OXFORD 1680D** È una variante del poliestere particolarmente morbido ed elastico, l'evoluzione del 400D, con elevate caratteristiche di resistenza all'abrasione e di impermeabilità.

**OXFORD 600D** Variante del poliestere con rivestimento in poliuretano, assicura elevate qualità di impermeabilità e previene l'accumulo di sporchie tra le fibre.

**NEOPRENE** Tessuto morbido e confortevole, la caratteristica primaria è che mantiene la temperatura corporea anche durante un utilizzo prolungato.

**PELLE DI CAPRA** Rispetto alla pelle bovina si differenzia per le sue caratteristiche di estrema morbidezza ed elasticità.

**PELLE SINTETICA** Utilizzata come rinforzo nei punti più sollecitati, in quanto, essendo sintetica, risulta molto più resistente.

**BEMBERG** Tessuto estremamente morbido ma molto assorbente e traspirante. Per garantire una sensazione di confort elevato.

**CLARINO®** Tessuto sintetico simil-pelle. Essendo un materiale artificiale, è lavabile e mantiene la sua morbidezza quando è bagnato, a differenza del cuoio naturale.

**SPANDEX** Fibra sintetica innovativa dalle doti eccezionali di elasticità, resistenza e durata

**UREAMAX™** È un tessuto brevettato che offre caratteristiche quali: alta tecnica, flessibilità, resistenza al calore, traspirazione ed idrorepellenza.

**HIPORA®** Tessuto traspirante realizzato con una struttura microporosa a tre strati. Il primo strato incorpora pori di diametro estremamente sottile per prevenire la penetrazione dell'acqua. Il secondo strato ha una struttura ad alveare, questo strato poroso assicura la traspirazione. Il terzo strato molto sottile, ha una struttura densa per garantire confort e vestibilità ottimale.

**EVA** Etilene Vinil Acetato, materiale utilizzato per la realizzazione di protezioni di protezione, estremamente leggero ed elastico. Antibatterico, atossico, resistente agli agenti atmosferici, anti strappo.

**ASTROTECH** Astrotech Advanced Elastomerproducts GmbH produce protezioni che superano le certificazioni EN 1621-1 e 1621-2 con materiali quali: Astrosorb (1621-1) e Memory Foam (1621-2). La loro peculiarità è che reagiscono alla pressione modellandosi e conferendo una sensazione di confort estremo.

**FLEXISNAP®** Sistema di regolazione tramite bottoni a clip. La parte di aggancio del bottone è posizionata in una banda di scorrimento fissata alla giacca, e la regolazione è quindi personalizzabile tramite lo spostamento di quest'ultimo lungo la barra di scorrimento.

**VESTIBILITÀ** La grande novità di questa collezione è la vestibilità. Il nostro ufficio ricerca e sviluppo ha rivisto tutti i tagli dei capi e la corrispondenza taglie nel creare la nuova vestibilità TOURING. Ottimizzando il materiale in eccesso, ed inserendo le micro regolazioni, è stato possibile creare una calzatura personalizzata ad h.o.c. sul proprio corpo, con una sensazione di confort eccezionale, senza alcun compromesso in termini di prestazioni e sicurezza. In alcuni capi è stata adottata la variante SPORT, che si differenzia in quanto segue lo stile di guida che prevede un posizionamento delle braccia più proteso in avanti.

**RESISTENZA COLONNA D'ACQUA** La colonna d'acqua da indicazioni circa l'impermeabilità di un materiale ed indica la pressione, espressa in millimetri, che può gravare su un materiale prima che questo lasci penetrare l'acqua. Data una colonna d'acqua superiore a 1300 mm, il capo d'abbigliamento è impermeabile; per un valore posto tra i 400 e i 1300 mm il tessuto risulta essere solo idrorepellente.



HEXA



ROSEGUARD



EVOLUTION

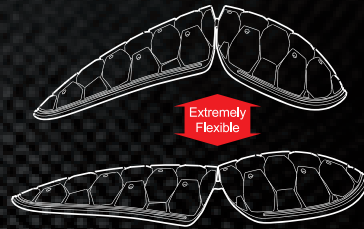
**ACERBIS AIR CLIMA COMFORT** This unique active regulation ventilation, uses a air injector front and rear air extractors. This system is placed in the strategic areas allowing air to enter from the front and escape from the rear. This creates an internal air circulation system that keeps the temperature constant, eliminating heat and humidity.

**POWERTECTOR** Shoulder and elbow protector's offers an innovative design, developed in CAD area, to increase the security features, limiting the weight but guaranteeing exceptional comfort. Three types of protections, all certified EN 1621-1:

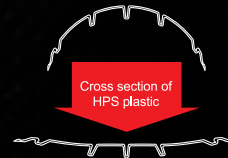
- **HEXA** The upper is made of a protection system (HPS Honeycomb Protection System) that provides excellent shock absorption qualities, and simultaneously is extremely flexible and lightweight (only 95gr shoulder, 105gr elbows). The inside is padded thermoformed PE Bio. The shoulders are protections metric axes. All the guards have a microfiber lining to the jacket and are connected by velcro inserts to ensure an optimizing comfortable fit.

HPS

**H**oneycomb  
**P**rotection  
**S**ystem



Extremely Flexible



Cross section of HPS plastic



- **ROSEGUARD** Anatomically shaped with small to follow the female form, made Bioelastan due to their shock after return to its original form , stable under conditions of high or low temperatures. Weight (shoulder 120gr.; elbow 145gr.)
- **EVOLUTION** Pre-shaped form to follow the body, made of Bioelastan, the structure provides a reinforcement at the points of impact and ensure greater security.

**POLIAMMIDE, NYLON** this kind of fabric was discovered in 1935, its name comes from a combination of the initials of New York (NY) and London (Lon). The synthetic fibers of polyamide fibers are formed of linear macromolecules made from the polycondensation of bi functional compounds. The polyamide fiber nylon is the most common. Its main characteristics are lightness, strength, sharpness, dimensional stability, high elastic recovery.

**NYLON 300D** This fiber is a particular variation of the light and wear-resistance nylon.

**NYLON 500D** Fiber wear resistant, extremely light, which narrows in the wash and dries quickly also is antibacterial and non-toxic.

**POLYESTER** Fiber with high innovative features: resistance to breakage, light, abrasion, deformable, elastic, does not allow the development of bacteria and mold, wash-wear properties (it washes easily, dries quickly, is worn without ironing).

**OXFORD 1680D** is a polyester variation, softer and more elastic. It's the evolution of 400D with high abrasion and water resistance.

**OXFORD 600D** is a polyester variation with polyurethane coating to ensure high quality waterproof and prevent the accumulation of dirt between the fibers

**NEOPRENE** soft, comfortable, the primary characteristic is that it keeps the temperature even in prolonged use

**GOATSKIN** similar to cowhide leather but much softer with more elasticity.

**SYNTHETIC LEATHER** Used as reinforcement in the most stressed areas, as being much more resistant synthetic

**BEMBERG** Fabric very soft but extremely absorbent and breathable. To ensure a high feeling of comfort.

**CLARINO®** Synthetic leather. Being an artificial material, it is washable and retains its softness when wet, unlike leather.

**SPANDEX** synthetic fiber, exceptional elasticity, strength and durability.

**UREAMAX™** is a patented fabric that offers features such as high tech flexibility, heat resistance, water repellency, and breathability.

**HIPORA®** breathable fabric made with a micro porous structure with three layers. The first layer incorporates extremely fine pores of diameter to prevent water penetration. The second layer has a honeycomb structure, this porous layer ensures perspiration. The third layer is very thin an has a dense structure to ensure comfort and fit.

**EVA** Etilene Vinil Acetato, material used for the construction of protection, extremely light and elastic. Antibacterial, non-toxic, weatherproof.

**ASTROTECH** Astrotech Advanced Elastomerproducts GmbH produce protection certified EN 1621-1 and 1621-2 with materials like: Astrosorb (1621-1) and Memory Foam (1621-2). The main characteristic is that they react to the pressure by modeling and giving a feeling of extreme comfort

**FLEXISNAP®** Regulation system of the neck trough clip buttons. The female part of the button is fixed on the sliding band on the jacket, the adjustment is than customized by moving the latter along the scroll bar.

**FIT** The most important news of this collection is the fit TOURING. Our R&D office developed all the fit cuts, optimizing the fabric, through the micro regulation, you can obtain a customized fit on your body; and so the result is an exceptional comfort without compromise in terms of security and performance

**WATERPROOF** is the resistant to penetration by water and wetting, The water resistance is measured by the amount of water, in mm, which can be suspended above the fabric before water seeps through. One specific definition of "waterproof/breathable" requires the fabric to withstand over 1,300 millimeters of water, with less resistance is considered water-repellent.





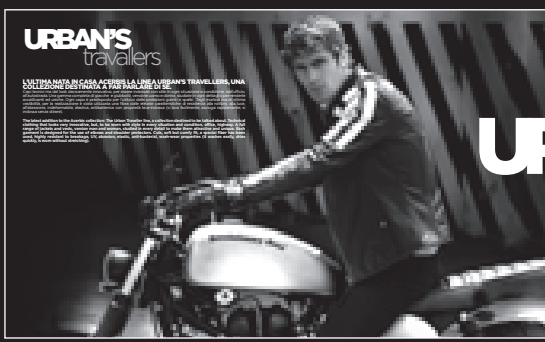
linea **TOURING**  
**TOURING** line **008**

- **GIACCHE**jackets 10-18
- **PANTALONI**pants 22-26
- **WATERPROOF** 28-31
- **GUANTI**gloves 34-47
- **STIVALI**boots 48-49
- **CASCHI**helmets 50-53

56-61

**GIACCHE**jackets •

linea **SPORT**  
**SPORT** line **054**



**URBAN'S**  
travellers **064**

88-91  
94-95  
96-97

**GIACCHE**jackets •  
**GUANTI**gloves •  
**CASCHI**helmets •

linea **NANO**  
**NANO** line **086**





**PROTEZIONI**  
protections **098**

- **PARASCHIENA**  
backprotectors
- **PETTORINE COMPLETE**  
body armor

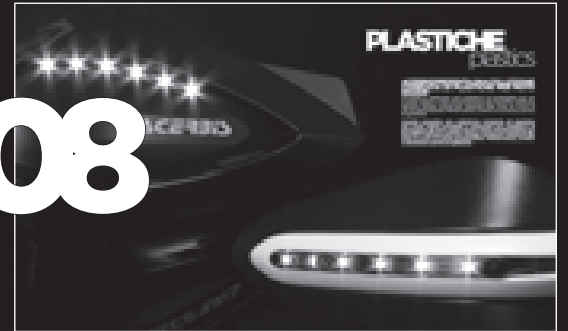
102-105

106-107

110-115  
116-121

- **PARAMANI** handguards
- **MASCHERINE** headlights

**PLASTICHE**  
plastics **108**



**CASUAL/BORSE**  
casual/bags **122**





# linea **TOURING** **TOURING** line

## **LA NUOVA COLLEZIONE TOURING PRESENTA CAPI ALTAMENTE TECNICI, STUDIATI IN OGNI PARTICOLARE**

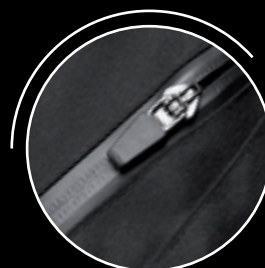
dal bottone di regolazione del collo in Flexisnap®, al sistema di ventilazione AC<sup>2</sup> che, grazie all'utilizzo di prese d'aria, garantisce il riciclo d'aria interno, fino alle protezioni termoformate e certificate Powertector estremamente leggere e di ingombro e peso ridotto. Ogni dettaglio è stato studiato per realizzare capi in grado di offrire la massima sicurezza senza alcun compromesso in termini di confort e performance.

**The new collection: uses highly technical garments, designed in every detail from the button to the Flexisnap®, neck adjustment, neck ventilation system through the use of AC<sup>2</sup> with vents ensuring the recycling of air internal to the thermoformed and certified Powertector protections, extremely light and compact. Every detail has been designed to produce products, offering maximum safety with no compromise in terms of comfort and performance.**





Acerbis Air Clima Comfort



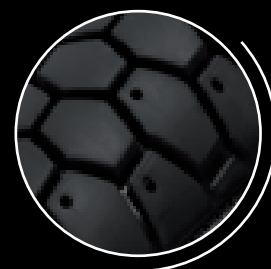
Cerniera con trattamento  
waterproof

waterproof zip



Microregolazione Flexisnap®

Flexisnap® microregulation



protezioni Powerector  
modello HEXA

Powerector protection  
HEXA model



codice: **0015960.090.**

taglie: S/062 • M/064 • L/066 • XL/068 • XXL/069

● **MATERIALI:**

**Esterno:** Realizzato in Nylon Poliammide con rinforzi in Oxford 1680D

**Interno:** Giacca interna trapuntata in poliestere, removibile.

● **MEMBRANA** Removibile, manica lunga, resistenza colonna d'acqua: 10.000 mm.

● **PROTEZIONI** Powertector, modello HEXA. Paraschiena Eva removibile.

● **VENTILAZIONE** Sistema ACERBIS AIR CLIMA COMFORT

● **VESTIBILITÀ** Touring

● **ADATTABILITÀ** Regolazione in vita con velcro e fettuccia, zona bicipite con velcro. Bordo inferiore e gomiti in tessuto elasticizzato. Collo con microregolazione a bottoni e Flexisnap®.

Cerniera di collegamento con pantaloni. Cerniera avambraccio termosaldata, chiusura anteriore con cerniera interna pressofusa ed esterna a spirale.

● **DETTAGLI** Inserti riflettenti sia parte anteriore che posteriore.

Ampia tasca posteriore a scomparsa, numerose tasche applicate e nascoste nella parte anteriore. Tasca portacellulare interna.

● **MATERIALS**

**Outer Material:** Made of Nylon Polyamide with Oxford 1680D reinforcements

**Inner Material:** Removable inner jacket is lined in polyester

● **MEMBRANE** Long sleeves removable, water column resistance: 10.000 mm.

● **PROTECTION** Powertector; HEXA model, removable EVA back protector

● **VENTILATION** ACERBIS AIR CLIMATE COMFORT ventilation system

● **CATEGORY** Touring

● **FIT** Adjustable waist with Velcro and strap, bicep area adjustable with Velcro. Stretch fabric in cuff and elbow zone. Adjustable collar closure with buttons and Flexisnap®. Zip to attach the pants. Thermal forearm closure. Front closure with internal zip and external flap.

● **DETAILS** Reflective inserts both front and rear. Large hidden pocket on the back and several outside and practical inside pockets on the front.







codice: **0015961.**  
 colori: nero **090.** | grigio **070.** | rosso **110.**  
 taglie: S/**062** • M/**064** • L/**066** • XL/**068** • XXL/**069**

**MATERIALI:**

- **Esterno:** Realizzato in Poliestere Oxford 600D, con rinforzi nelle area critiche in Oxford 1680D
- **Interno:** Giacca interna trapuntata in poliestere, removibile.
- **MEMBRANA** Fissata alla giacca, manica lunga resistenza colonna d'acqua: 10.000 mm.
- **PROTEZIONI** Powertector, modello HEXA. Paraschiena Eva removibile.
- **VENTILAZIONE** Sistema ACERBIS AIR CLIMA COMFORT
- **VESTIBILITÀ** Touring
- **ADATTABILITÀ** Regolazione in vita e bicipite con velcro e fettuccia. Inseri sui gomiti in tessuto elasticizzato. Collo con regolazione in velcro. Cerniera di collegamento con pantaloni. Cerniera avambraccio, chiusura anteriore con cerniera interna pressofusa e patella superiore con velcro e bottone.
- **DETTAGLI** Inseri riflettenti sia parte anteriore che posteriore, numerose tasche applicate e nascoste nella parte anteriore.

**MATERIALS:**

- **Outer Material** Made of 600D Oxford Polyester, reinforced in critical areas with 1680D Oxford.
- **Inner Material** Removable inner jacket is lined in polyester
- **MEMBRANE** Attached to the jacket, water column resistance: 10.000 mm.
- **PROTECTION** Powertector; HEXA model, removable EVA back protector
- **VENTILATION** ACERBIS AIR CLIMATE COMFORT ventilation system
- **CATEGORY** Touring
- **FIT** Adjustable waist and biceps with Velcro and strap. Stretch fabric inserts in elbow zone. Adjustable collar closure with buttons. Zip to attach the pants. Front closure with internal zip and external flap.
- **DETAILS** Reflective inserts both front and rear. Several outside and practical inside pockets on the front.





codice: **0015962.**  
 colori: nero **090.** | rosso **110.**  
 taglie: XS/**061** • S/**062** • M/**064** • L/**066** • XL/**068**

● **MATERIALI:**

- **Esterno:** Realizzato in Poliestere Oxford 600D, con rinforzi nelle area critiche in Oxford 1680D
- **Interno:** Giacca interna trapuntata in poliestere, removibile.
- **MEMBRANA** Fissata alla giacca, a manica lunga, resistenza colonna d'acqua: 10.000 mm.
- **PROTEZIONI** Powertector, modello ROSEGUARD. Paraschiena Eva removibile.
- **VENTILAZIONE** Sistema ACERBIS AIR CLIMA COMFORT
- **VESTIBILITÀ** Touring - taglio femminile
- **ADATTABILITÀ** Regolazione in vita e bicipite con velcro e fettuccia. Inserti nella zona scapole e gomiti in tessuto elasticizzato. Collo con microregolazione a bottoni ed Flexisnap®. Cerniera di collegamento con pantaloni. Polsino con chiusura in velcro, chiusura anteriore con cerniera interna pressofusa ed esterna a spirale.
- **DETTAGLI** Inserti riflettenti sia parte anteriore che posteriore, numerose tasche applicate e nascoste nella parte anteriore.

● **MATERIALS:**

- **Outer Material** Made of 600d Oxford Polyester with 1680D Oxford reinforcements in the most critical areas.
- **Inner Material** Removable inner jacket is lined in polyester
- **MEMBRANE** Attached to the jacket, water column resistance: 10.000 mm.
- **PROTECTION** Powertector; ROSEGUARD model, removable EVA back protector
- **VENTILATION** ACERBIS AIR CLIMATE COMFORT ventilation system
- **CATEGORY** Touring - ladies cut
- **FIT** Waist and biceps adjustable with straps and Velcro. Stretch fabric inserts in shoulders and elbow areas. Adjustable collar closure with buttons and Flexisnap®. Zip to attach the pants. Front closure with internal zip and external flap.
- **DETAILS** Reflective inserts both front and rear. Several outer and practical inside pockets on the front.



nero/black

rosso/red





codice: **0015963.**  
 colori: nero **090.** | blu **040.** | rosso **110.**  
 taglie: S/**062** • M/**064** • L/**066** • XL/**068** • XXL/**069** • 3XL/**070**

● **MATERIALI:**

- **Esterno:** Realizzato in Poliestere Oxford 600D, con rinforzi nelle area critiche in Oxford 1680D
- **Interno:** Imbottitura trapuntata in poliestere, removibile.
- **MEMBRANA** Ureamax™, fissata alla giacca, a manica lunga, resistenza colonna d'acqua: 5.000 mm.
- **PROTEZIONI** Powertector modello EVOLUTION. Paraschiena Eva removibile.
- **VENTILAZIONE** Sistema ACERBIS AIR CLIMA COMFORT
- **VESTIBILITÀ** Touring
- **ADATTABILITÀ** Regolazione in vita con fettuccia e anello, zona bicipite con velcro, avambracci con bottoni. Bordo inferiore con elastico interno. Collo con microregolazione in velcro. Cerniera di collegamento con pantaloni. Chiusura anteriore con cerniera interna pressofusa e patella superiore con velcro e bottoni.
- **DETTAGLI** Inserti riflettenti sia parte anteriore che posteriore. Numerose tasche applicate e nascoste nella parte anteriore.

● **MATERIALS:**

- **Outer Material** Made of 600D Oxford Polyester with 1680D Oxford reinforcements in the most critical areas.
- **Inner Material** Removable quilted inner lining
- **MEMBRANE** Ureamax™, attached to the jacket, long sleeves, water column resistance: 5,000 mm.
- **PROTECTION** Powertector; EVOLUTION model, removable EVA back protector
- **VENTILATION** ACERBIS AIR CLIMATE COMFORT ventilation system
- **CATEGORY** Touring
- **FIT** Waist adjustable with strap and loop. Bicep area adjustable with Velcro, forearm with buttons. Adjustable collar closure with Velcro. Zip to attach the pants. Front closure with internal zip and external flap with Velcro and buttons.
- **DETAILS** Reflective inserts both front and rear. Numerous hidden pockets and front pockets.





codice: **0015964.**  
 colori: nero **090.** | rosso **110.**  
 taglie: XS/**061** • S/**062** • M/**064** • L/**066** • XL/**068**

**MATERIALI:**

- Esterno:** Realizzato in Poliestere Oxford 600D
- Interno:** Giacca interna trapuntata in poliestere, removibile.
- MEMBRANA** Ureamax™, fissata alla giacca, a manica lunga, resistenza colonna d'acqua 5.000 mm.
- PROTEZIONI** Powertector, modello ROSEGUARD. Paraschiene Eva removibile.
- VESTIBILITÀ** Touring - taglio femminile
- ADATTABILITÀ** Regolazione in vita con fettuccia e anello, zona bicipite con velcro. Bordo inferiore con elastico interno. Inserti in tessuto elasticizzato zona scapole e fianchi. Collo con microregolazione a bottoni ed Flexisnap®. Cerniera di collegamento con pantaloni. Chiusura anteriore con cerniera interna e pressofusa e patella superiore con velcro e bottone.
- DETTAGLI** Inserti riflettenti sia parte anteriore che posteriore. Numerose tasche applicate e nascoste nella parte anteriore.

**MATERIALS:**

- Outer Material** 600D Oxford Polyester
- Inner Material** Removable quilted polyester inner lining
- MEMBRANE** Long Sleeve Ureamax™, attached to the jacket, water column resistance: 5.000 mm
- PROTECTION** Powertector; ROSEGUARD model, removable EVA back protector
- CATEGORY** Touring - ladies cut
- FIT** Waist adjustable with strap and loop. Bicep area adjustable with Velcro, forearm with buttons. Stretch fabric in shoulder and hip area. Adjustable collar closure with buttons and Flexisnap®. Zip to attach the pants. Front closure with internal zip and external flap with Velcro.
- DETAILS** Reflective inserts both front and rear. Numerous hidden pockets and front pockets.



nero/black

rosso/red







codice: **0015967.**  
 colori: nero **090.** | grigio **070.**  
 taglie: **S/062 • M/064 • L/066 • XL/068 • XXL/069**

**MATERIALI:**

**Esterno:** Realizzato in Nylon 500D e rinforzi in Poliestere Oxford 1680D.  
**Interno:** Gilet con imbottitura trapuntata in poliestere, removibile.

• **MEMBRANA** Ureamax™, removibile a manica lunga, resistenza colonna d'acqua: 5.000 mm.

• **PROTEZIONI** Powertector, modello EVOLUTION . Paraschiena Eva removibile.

• **VENTILAZIONE** Sistema ACERBIS AIR CLIMA COMFORT

• **VESTIBILITÀ** Touring

• **ADATTABILITÀ** Regolazione in vita tramite fettuccia e velcro. Inserti in tessuto elasticizzato su spalle, schiena, gomiti e scapole. Collo con microregolazione a bottoni ed Flexisnap®. Cerniera di collegamento con pantaloni. Chiusura anteriore con cerniera interna pressofusa e patella superiore con velcro e bottone.

• **DETTAGLI** Inserti riflettenti sia parte anteriore che posteriore. Tasche applicate e nascoste nella parte anteriore. Maniche removibili tramite cerniere.

**MATERIALS:**

**Outer Material** Made of 500D Nylon with 1680D Oxford Polyester reinforcements  
**Inner Material** Removable vest with quilted polyester lining

• **MEMBRANE** Ureamax™, attached to jacket with detachable long sleeves. Water column resistance: 5,000 mm.

• **PROTECTION** Powertector; EVOLUTION model, removable EVA back protector

• **VENTILATION** ACERBIS AIR CLIMATE COMFORT ventilation system

• **CATEGORY** Touring

• **FIT** Waist adjustable with strap and Velcro. Stretch fabric inserts on shoulders, back, elbows and scapola. Adjustable collar with buttons and Flexisnap®. Zip to attach the pants. Front closure with internal zip and external flap with buttons.

• **DETAILS** Reflective inserts both front and rear. Several outer pockets and practical hidden pockets in the front.





codice: **0015629.070.**

taglie: S/**062** • M/**064** • L/**066** • XL/**068** • XXL/**069**

● **MATERIALI:**

**Esterno:** Realizzato in Poliestere 600D.

**Interno:** Giacca interna trapuntata in poliestere, removibile.

● **MEMBRANA** Interna con pressione idrostatica 10000 Kg/cm2 e trasmissione vapore acqueo di 10000 g/m2 per 24 Hrs

● **PROTEZIONI** Protezioni ASTROTECH. Paraschiena Eva removibile.

● **VENTILAZIONE** Sistema di apertura tramite cerniere

● **VESTIBILITÀ** Touring

● **ADATTABILITÀ** Regolazione in vita tramite fettuccia e velcro, zona avambraccio con bottoni. Inserti in tessuto elasticizzato su spalle, schiena, gomiti e scapole. Collo con microregolazione a bottoni. Cerniera di collegamento con pantaloni.

● **DETTAGLI** Inserti riflettenti sia parte anteriore che posteriore. Tasche applicate e nascoste nella parte anteriore.

● **MATERIALS:**

**Outer Material** 600D Polyester

**Inner Material** Removable vest with quilted polyester lining

● **MEMBRANE** Inner membrane with hydrostatic pressure of 10,000 kg/cm2 and transfer of water vapor at 10000 g/m2 per 24 hrs.

● **PROTECTION** ASTROTECH protection, removable EVA back protector

● **VENTILATION** Zippered vent opening

● **CATEGORY** Touring

● **FIT** Waist adjustment with strap and Velcro; forearm with buttons. Stretch fabric inserts in the elbow, scapula, shoulder and hip area. Adjustable collar with buttons. Zip to attach the pants.

● **DETAILS** Reflective inserts both front and rear. Several outer pockets and practical inside pockets on the front.



Inserti riflettenti  
Reflective inserts

Ventilazione  
Ventilation



Tasca posteriore  
Back pocket

Chiusura con Velcro  
Velcro closure



Regolazione  
Regulation

Chiusura con Velcro  
Velcro closure

Regolazione  
Regulation

codice: **0013838.090.**

taglie: **3XL/070 • 4XL/076 • 5XL/077 • 6XL/078 • 7XL/079**

● **MATERIALI:**

**Esterno:** Realizzato in Nylon 500D.

**Interno:** Giacca interna trapuntata removibile

● **MEMBRANA** Ureamax™, fissata alla giacca, a manica lunga, resistenza colonna d'acqua: 5.000 mm.

● **PROTEZIONI** Gomiti e spalle certificate. Parascienza Eva removibile.

● **VENTILAZIONE** Sistema di apertura tramite cerniere

● **VESTIBILITÀ** Touring

● **ADATTABILITÀ** Regolazione in vita tramite cordino, collo con chiusura in morbido tessuto vellutato.

● **DETTAGLI** Numerose tasche applicate e nascoste nella parte anteriore.

● **MATERIALS:**

**Outer Material** Made of 500D Nylon

**Inner Material** Removable quilted jacket

● **MEMBRANE** Ureamax™, attached to jacket with detachable long sleeves. Water column resistance: 5.000 mm

● **PROTECTION** Certified elbow and shoulder protection, removable EVA back protector.

● **VENTILATION** Zippered vent openings

● **CATEGORY** Touring

● **ADAPTABILITY** Waist adjustment with drawcord, collar closure with soft velvet fabric. Side zippers for attachment of waist pack.

● **DETAILS** Several outer pockets and practical inside pockets on the front.



giacca Ramsey





giacca Peel

scarpe Dual Road Waterproof



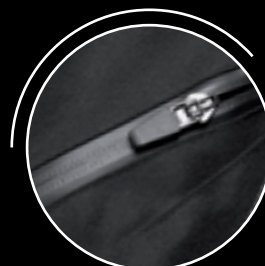






Rinforzi in Foam

Foam reinforcement



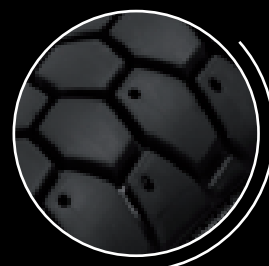
Ventilazione con cerniere impermeabilizzate

Ventilation with waterproof zip



Cerniera di collegamento con le giacche

Zipper connects pants with jacket.



protezioni Powerector modello HEXA

Powerector protection HEXA model



codice: **0015969.090.**

taglie: S/062 • M/064 • L/066 • XL/068 • XXL/069

● **MATERIALI:**

**Esterno:** Realizzato in Nylon Poliammide e Poliestere

**Interno:** Imbottitura trapuntata in poliestere removibile

● **MEMBRANA** Poliestere, resistenza colonna d'acqua: 10.000mm

● **PROTEZIONI** Powertector, modello HEXA.

Rinforzi sui fianchi in Eva removibile.

● **VENTILAZIONE** Sistema di areazione sui fianchi tramite cerniere impermeabilizzate.

● **VESTIBILITÀ** Touring

● **ADATTABILITÀ** Regolazione in vita con velcro e fettuccia.

Inseri in tessuto elasticizzato sui fianchi, nella zona anteriore e posteriore del ginocchio. Regolazione fondo con cerniera, velcro e patella.

Cerniera di collegamento con giacca. Taglio presagomato per seguire i movimenti del pilota con il massimo comfort. Bretelle removibili.

● **DETTAGLI** Inserti riflettenti sia parte anteriore che posteriore.

Tasche a scomparsa nella parte anteriore.

● **MATERIALS:**

**Outer Material** Made of Nylon and Polyester Polyamide

**Inner Material** Removable quilted inner lining made of Polyester

● **MEMBRANE** Waterproof polyester membrane, water column resistance: 10.000 mm.

● **PROTECTION** Powertector; HEXA model. Removable EVA reinforcements on hips.

● **VENTILATION** Water-repellent ventilation zips on the hips

● **CATEGORY** Touring

● **FIT** Adjustable waist with strap and Velcro.

Durable stretch fabric inserts on the hips, knees and hollows of the knees.

Bottom adjustments with zipper and Velcro flap.

Zipper connects pants with jacket.

Ergonomic pre-curved construction for perfect fit in riding position.

Removable suspenders.

● **DETAILS** Reflective inserts on front and rear. Hidden pockets on the front







codice: **0015970.090.**  
taglie: **S/062 • M/064 • L/066 • XL/068 • XXL/069**

● **MATERIALI:**

**Esterno:** Realizzato in Poliestere Oxford 600D.

**Interno:** Imbottitura trapuntata in poliestere removibile

● **MEMBRANA** Poliestere, resistenza colonna d'acqua: 10.000 mm.

● **PROTEZIONI** Powertector, modello HEXA. Rinforzi sui fianchi in Eva removibile.

● **VESTIBILITÀ** Touring

● **ADATTABILITÀ** Regolazione in vita con velcro e fettuccia.

Inserti in tessuto elasticizzato sui fianchi, nella zona anteriore e posteriore del ginocchio. Regolazione fondo con cerniera, velcro e patella. Cerniera di collegamento con giacca.

Taglio presagomato per seguire i movimenti del pilota con il massimo confort.

● **DETTAGLI** Inserti riflettenti sia parte anteriore che posteriore.

Tasche a scomparsa nella parte anteriore.

● **MATERIALS:**

**Outer Material** Made of 600D Oxford Polyester

**Inner Material** Removable quilted inner lining made of Polyester

● **MEMBRANE** Polyester, water proof - water resistance column: 10.000 mm

● **PROTECTION** Powertector; HEXA model. Removable EVA reinforcements on hips.

● **CATEGORY** Touring

● **FIT** Adaptable waist with strap and Velcro.

Durable fabric stretch inserts on the hips, knees and hollows of the knees.

Bottom adjustments with zipper, Velcro and flap.

Zipper connects pants with jacket.

Ergonomic pre-curved construction for perfect fit in riding position.

● **DETAILS** Reflective inserts on front and rear. Hidden pockets on the front.



codice: **0015971.090.**  
 taglie: XS/**061** • S/**062** • M/**064** • L/**066** • XL/**068**

● **MATERIALI:**

- **Esterno:** Realizzato in Poliestere Oxford 600D rinforzato con Poliestere Oxford 1680D
- **Interno:** Imbottitura trapuntata in poliestere removibile
- **MEMBRANA** Poliestere, resistenza colonna d'acqua: 10.000 mm.
- **PROTEZIONI** Powertector, modello ROSEGUARD. Rinforzi sui fianchi in Eva removibile.
- **VENTILAZIONE** Sistema di areazione tramite cerniere a scomparsa.
- **VESTIBILITÀ** Touring - taglio femminile
- **ADATTABILITÀ** Regolazione in vita con velcro e fettuccia. Inserti in tessuto elasticizzato sui fianchi, nella zona anteriore e posteriore del ginocchio. Regolazione fondo con cerniera, velcro e patella. Cerniera di collegamento con giacca. Taglio presagomato per seguire i movimenti del pilota con il massimo confort.
- **DETTAGLI** Inserti riflettenti sia parte anteriore che posteriore. Tasche a scomparsa nella parte anteriore.

● **MATERIALS:**

- **Outer Material** Made of 600D Oxford Polyester and reinforced with 1680D Oxford Polyester.
- **Inner Material** Removable quilted inner lining made of Polyester
- **MEMBRANE** Polyester, water proof - water resistance column: 10.000 mm
- **PROTECTIONS** Powertector; HEXA model. Removable EVA reinforcements on hips.
- **VENTILATION** Ventilation system with hidden zippers.
- **CATEGORY** Touring - Ladies cut
- **FIT** Adjustable waist with strap and Velcro. Durable fabric stretch inserts on the hips, knees and hollows of the knees. Bottom adjustments with zipper, Velcro and flap. Zipper connects pants with jacket. Ergonomic pre-curved construction for perfect fit in riding position.
- **DETAILS** Reflective inserts both front and rear. Hidden pockets on the front.





codice: **0015972.090.**

taglie: **S/062 • M/064 • L/066 • XL/068 • XXL/069 • 3XL/070**

● **MATERIALI:**

**Esterno:** Realizzato in Poliestere Oxford 600D e nella zona posteriore al ginocchio inserti in Nylon elasticizzato.

**Interno:** Imbottitura trapuntata in poliestere removibile

● **MEMBRANA** Ureamax™ resistenza colonna d'acqua: 5.000mm

● **PROTEZIONI** Powertector modello EVOLUTION.

Rinforzi sui fianchi in Eva removibile

● **VESTIBILITÀ** Touring

● **ADATTABILITÀ** Regolazione in vita con velcro e fettuccia.

Inserti in tessuto elasticizzato sui fianchi, nella zona anteriore e posteriore del ginocchio. Regolazione fondo con cerniera, velcro e patella. Cerniera di collegamento con giacca.

Taglio presagomato per seguire i movimenti del pilota con il massimo confort.

● **DETTAGLI** Inserti riflettenti sia parte anteriore che posteriore.

Tasche a scomparsa nella parte anteriore.

● **MATERIALS:**

**Outer Material** Made of 600D Oxford Polyester with Nylon stretch knees

**Inner Material** Removable quilted polyester inner lining

● **MEMBRANE** Ureamex™, water proof - water column: 5.000 mm

● **PROTECTION** Powertector; EVOLUTION model, removable EVA back protector

● **CATEGORY** Touring

● **FIT** Adjustable waist with strap and Velcro. Durable stretch fabric inserts on the hips, knees and hollows of the knees. Pants are attached with zipper. Ergonomic pre-curved construction for perfect fit in riding position.

● **DETAILS** Reflective inserts on both front and rear. Hidden pockets on the front.



giacca Peel

giacca Bray Hill Lady

scarpe Dual Road Waterproof

stivali Leghor





codice: **0013658.090.**

taglie: XS/061 • S/062 • M/064  
L/066 • XL/068 • XXL/069

● **MATERIALI:**

- **Esterno** Nylon, poliammide
- **Interno** Realizzato in poliestere
- **ADATTABILITÀ** Chiusura tramite cerniera e patella superiore .
- **DETTAGLI** Inserti riflettenti.

● **MATERIAL:**

- **Outer Material** Nylon, polyamide
- **Inner Material** made of polyester
- **FIT** Full zip closure protected by flap
- **DETAILS** Reflective Inserts

TINTORE

+ casco Active

+ guanti Sandygate

+ tuta waterproof One Zip



codice: **0010919.090.**

taglie: XS/061 • S/062 • M/064 • L/066 • XL/068 • XXL/069

**MATERIALI:**

**Esterno:** Nyon, poliammide

**Interno:** fodera in rete

**ADATTABILITÀ**

**Giacca:** Chiusura tramite cerniera e patella, regolazione in vita con elastico, chiusura del polsino con cerniera e velcro.

**Pantaloni:** Regolazione in vita con elastico, chiusura con cerniera e velcro sul fondo

**DETTAGLI** Giacca con due ampie tasche sul fronte e inserti riflettenti.

Pantaloni con una tasca sul lato destro e inserti riflettenti sui fianchi.

**MATERIAL:**

**Outer Material** Nylon, polyamide

**Inner Material** mesh

**FIT:**

**Jacket:** zip closure protected by flap, waist elastic regulation, wrist regulation with Velcro and zip

**Pants:** Waist elastic regulation, bottom regulation with Velcro and zip

**DETAILS** Two big pockets on the front of the jacket with reflective inserts,

One pocket on the right side of the pant and lateral reflective inserts.



codice: **0020111.090.**  
 taglie: **S/062 • M/064 • L/066**  
**XL/068 • XXL/069**

● **MATERIALI:**

- **ESTERNO** Nylon, poliammide
- **INTERNO** Realizzato in poliestere
- **ADATTABILITÀ** Chiusura tramite cerniera e patella superiore.  
Bordo elastico superiore per una perfetta aderenza.
- **DETTAGLI** Suola antiscivolo.

● **MATERIAL:**

- **Outer Material** Nylon, polyamide
- **Inner Material** made of polyester
- **FIT** Zip closure protected by flap, upper elastic band for a perfect fit
- **DETAILS** anti slip sole



guanti Sandygate +





**Buell**  
AMERICAN MOTORCYCLES



Rinforzo in TPR sulle nocche

TPR reinforcement  
on the knuckles



Tessuto elasticizzato

Stretch fabric



Rinforzo in TPR sul palmo

TPR reinforcement on the palm



Rinforzo in TPR sulle dita

TPR reinforcement on the fingers



codice: **0015973.090.**

taglie: S/062 • M/064 • L/066 • XL/068 • XXL/069 • 3XL/070

● **MATERIALI:**

**Dorso** Realizzato con pelle di capra e nylon 300D

**Palmo** Pelle di capra, e rinforzi in pelle sintetica

● **FODERA** Bemberg

● **MEMBRANA** Hipora®

● **PROTEZIONI** Rinforzi in TPR su nocche, dita e nella parte esterna del palmo

● **VESTIBILITÀ** Touring

● **ADATTABILITÀ** Morbido polsino elasticizzato. Inserti in tessuto elasticizzato sul dorso, sulle dita. Taglio presagomato per seguire i movimenti del pilota con il massimo confort.

● **DETTAGLI** Inserti riflettenti, stampa sul palmo in silicone.

● **MATERIALS:**

**Upper Hand** Made of goatskin and 300D nylon

**Palm** Made of goatskin, reinforcements of synthetic leather

● **INNER LINING** Bemberg

● **MEMBRANA** Hipora®

● **PROTECTIONS** Eva padding at knuckles, fingers and outside of palm

● **CATEGORY** Touring

● **ADAPTABILITY** Soft elastic cuffs. Stretch fabric inserts on upper hand and fingers. Pre-curved shaped fingers for perfect fit in riding position.

● **DETAILS** Reflective inserts, silicon print on palm





codice: **0015974.**  
 colori: nero **090.** | blu **040.** | rosso **110.**  
 taglie: S/**062** • M/**064** • L/**066** • XL/**068** • XXL/**069** • 3XL/**070**

**MATERIALI:**

- Dorso** Realizzato con pelle di capra e poliestere.
- Palmo** Pelle di capra, e rinforzi in pelle sintetica
- FODERA** Bemberg
- MEMBRANA** Hipora®
- PROTEZIONI** Rinforzi in Eva su nocche, dita e nella parte esterna del palmo
- VESTIBILITÀ** Touring
- ADATTABILITÀ** Morbido polsino elasticizzato, chiusura polso tramite morbida patch in gomma. Inserti in tessuto elasticizzato sul dorso, sulle dita. Taglio presagomato per seguire i movimenti del pilota con il massimo confort.
- DETTAGLI** Inserti riflettenti, stampa sul palmo in silicone.

**MATERIALS:**

- Upper Hand** Made of goatskin and polyester
- Palm** Made of goatskin, reinforcements of synthetic leather
- INNER LINING** Bemberg
- MEMBRANA** Hipora®
- PROTECTIONS** Eva padding at knuckles, fingers and outside of palm
- CATEGORY** Touring
- ADAPTABILITY** Soft elastic cuffs. Double wrist closure using soft rubber patch. Stretch fabric inserts on upper hand and fingers. Pre-curved shaped fingers for perfect fit in riding position.
- DETAILS** Reflective inserts, silicon print on palm



blu/blue



rosso/red







codice: **0015975.090.**  
 taglie: **S/062 • M/064 • L/066 • XL/068**  
**XXL/069 • 3XL/070**

- **MATERIALI:**  
**Dorso** Realizzato con pelle di capra e poliestere.  
**Palmo** Pelle di capra, e rinforzi in pelle sintetica
- **FODERA** Bemberg
- **MEMBRANA** Hipora®
- **PROTEZIONI** Rinforzi in TPR su nocche, dita e nella parte esterna del palmo.
- **VESTIBILITÀ** Touring
- **ADATTABILITÀ** Morbido polsino elasticizzato, chiusura polso tramite morbida patch in gomma. Inserti in tessuto elasticizzato sul dorso, sulle dita. Taglio presagomato per seguire i movimenti del pilota con il massimo confort.
- **DETTAGLI** Inserti riflettenti, stampa sul palmo in silicone.

- **MATERIALS:**  
**Upper Hand** Made of goatskin and polyester  
**Palm** Made of goatskin, reinforcements of synthetic leather
- **INNER LINING** Bemberg
- **MEMBRANA** Hipora®
- **PROTECTIONS** Eva padding at knuckles, fingers and outside of palm
- **CATEGORY** Touring
- **ADAPTABILITY** Soft elastic cuffs. Double wrist closure using soft rubber patch. Stretch fabric inserts on upper hand and fingers. Pre-curved shaped fingers for perfect fit in riding position.
- **DETAILS** Reflective inserts, silicon print on palm





codice: **0015976.090.**

taglie: **S/062 • M/064 • L/066 • XL/068 • XXL/069 • 3XL/070**

● **MATERIALI:**

**Dorso** Realizzato con pelle di capra e poliestere.

**Palmo** Pelle di capra, e rinforzi in pelle sintetica

● **FODERA** Bemberg

● **MEMBRANA** Hipora®

● **PROTEZIONI** Rinforzi in Eva su nocche, dita e nella parte esterna del palmo

● **VESTIBILITÀ** Touring

● **ADATTABILITÀ** Morbido polsino elasticizzato, chiusura polso tramite morbida patch in gomma. Inserti in tessuto elasticizzato sul dorso, sulle dita. Taglio presagomato per seguire i movimenti del pilota con il massimo confort.

● **DETTAGLI** Inserti riflettenti, stampa sul palmo in silicone.

● **MATERIALS:**

**Upper Hand** Made of goatskin and polyester

**Palm** Made of goatskin, reinforcements of synthetic leather

● **INNER LINING** Bemberg

● **MEMBRANE** Hipora®

● **PROTECTIONS** Eva padding at knuckles, fingers and outside of palm

● **CATEGORY** Touring

● **ADAPTABILITY** Soft elastic cuffs. Double wrist closure using soft rubber patch. Stretch fabric inserts on upper hand and fingers. Pre-curved shaped fingers for perfect fit in riding position.

● **DETAILS** Reflective inserts, silicon print on palm



Tessuto elasticizzato  
Stretch fabric

Rinforzo in pelle sintetica  
Reinforcements  
of synthetic leather

Rinforzo in pelle sintetica  
Reinforcements  
of synthetic leather

Rinforzo in pelle sintetica  
Reinforcements  
of synthetic leather

Rinforzo in pelle sintetica  
Reinforcements  
of synthetic leather

Ghetta  
Gaiter

codice: **0013595.090.**

taglie: XS/061 • S/062 • M/064 • L/066 • XL/068

● **MATERIALI:**

**Dorso** Poliestere

**Palmo** Pelle di capra, e rinforzi in pelle sintetica

● **FODERA** Bemberg

● **MEMBRANA** Hipora®

● **VESTIBILITÀ** Touring

● **ADATTABILITÀ** Morbido polsino elasticizzato, chiusura con ghetta. Insetti in tessuto elasticizzato sul dorso e sulle dita.

Taglio presagomato per seguire i movimenti del pilota con il massimo confort.

● **DETTAGLI** Insetti riflettenti.

● **MATERIALS:**

**Upper Hand** Polyester

**Palm** Made of goatskin, reinforcements of synthetic leather

● **INNER LINING** Bemberg

● **MEMBRANE** Hipora®

● **VESTIBILITÀ** Touring

● **ADAPTABILITY** Soft elastic cuffs, gaiter and elastic closure anti slip grip reinforcement on the palm and fingers Pre-curved cut for a better fit and comfort

● **DETAILS** Reflective inserts



codice: **0012451.090.**

taglie: **M/064 • L/066 • XL/068 • XXL/069**

**MATERIALI:**

**Dorso** Neoprene

**Palmo** Clarino®

**VESTIBILITÀ** Sport

**ADATTABILITÀ** Morbido polsino con chiusura in velcro.  
Taglio presagomato per seguire i movimenti del pilota con il massimo confort.

**DETTAGLI** Patches termosaldate, stampa siliconica sul palmo.

**MATERIALS:**

**Upper Hand** Neoprene

**Palm** Clarino™

**CATEGORY** Sport

**ADAPTABILITY** Pre curved cut, elastic cuffs with Velcro closure

**DETAILS** Heat-sealed patch, silicon print on the palm



codice: **0012448.090.**

taglie: **S/062 • M/064 • L/066  
XL/068 • XXL/069**

**MATERIALI:**

**Dorso** Neoprene

**Palmo** Clarino™

**VESTIBILITÀ** Sport

**ADATTABILITÀ** Morbido polsino con chiusura in velcro.  
Taglio presagomato per seguire i movimenti del pilota con il massimo confort.

**DETTAGLI** Patches termosaldate, stampa siliconica sul palmo.

**MATERIALS:**

**Upper Hand** Neoprene

**Palm** Clarino™

**CATEGORY** Sport

**ADAPTABILITY** Pre curved cut, elastic cuffs with Velcro closure

**DETAILS** Heat-sealed patch, silicon print on the palm





codice: **0012449.090.**  
 taglie: S/062 • M/064 • L/066  
 XL/068 • XXL/069

- **MATERIALI:** Pile
- **VESTIBILITÀ** Sport
- **ADATTABILITÀ** Morbido polsino con chiusura in velcro. Taglio presagomato per seguire i movimenti del pilota con il massimo confort.
- **DETTAGLI** Patches termosaldate, stampa siliconica sul palmo.

- **MATERIALS:** Pile
- **CATEGORY** Sport
- **ADAPTABILITY** Pre curved cut, elastic cuffs with Velcro closure
- **DETAILS** Heat-sealed patch, silicon print on the palm

Patch termosaldata  
heat-sealed patch

Patch termosaldata  
heat-sealed patch

Stampa siliconica  
Silicon print



Stampa siliconica  
Silicon print

Rinforzo sul pollice  
Reinforcement on the thumb

Patch termosaldata  
heat-sealed patch

codice: **0006672.090.**  
 taglie: S/062 • M/064 • L/066  
 XL/068 • XXL/069

- **MATERIALI:**  
**Dorso** Rete traspirante.  
**Palmo** Pannello unico in Pelle sintetica Clarino™ con inserti antiscivolo
- **CHIUSURA** Polsino elasticizzato con chiusura in velcro
- **PROTEZIONI** morbide patches in gomma sulle dita, inserto in ABS sulle nocche per garantire una protezione ottimale dagli urti.
- **ADATTABILITÀ** Taglio precurvato
- **DETTAGLI** Logo in TPR nella zona del polso e logo stampato sul palmo.

- **MATERIALS:**  
**Upper Hand** Breathable mesh  
**Palm** Unique panel made of Clarino™ with anti slip inserts
- **CLOSURE** Elastic cuffs with Velcro closure
- **PROTECTIONS** Soft rubber patches on the fingers, ABS inserts on the knuckles
- **ADAPTABILITY** Pre curved cut
- **DETAILS** TPR logo on the wrist an printed logo on the palm

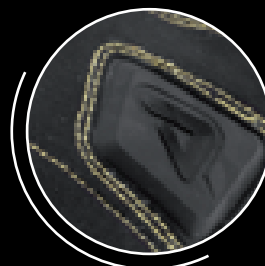




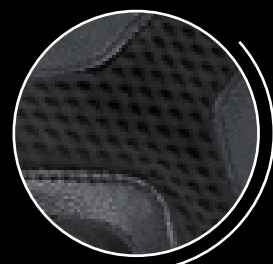
Rinforzo in EVA sulle nocche  
EVA padding on the knuckles



Tessuto elasticizzato  
Stretch fabric



Rinforzo in TPR sul palmo  
TPR reinforcement on the palm



Tessuto traspirante ed elasticizzato  
Breathable stretch mesh



codice: **0015977.090.**

taglie: **S/062 • M/064 • L/066 • XL/068 • XXL/069 • 3XL/070**

● **MATERIALI:**

**Dorso** Realizzato con pelle di capra e poliestere.

**Palmo** Pelle di capra, e rinforzi in pelle sintetica

● **FODERA** Bemberg

● **PROTEZIONI** Rinforzi in Eva su nocche, dita e in TPR nella parte esterna del palmo.

● **VENTILAZIONE** Inserti in rete traspirante elasticizzata sul dorso e sul pollice, pelle traforata nella zona interna tra le dita.

● **VESTIBILITÀ** Touring

● **ADATTABILITÀ** Morbido polsino elasticizzato.

Inserti in tessuto elasticizzato sul dorso, sulle dita.

Taglio presagomato per seguire i movimenti del pilota con il massimo confort.

● **DETTAGLI** Stampa sul palmo in silicone.

● **MATERIALS:**

**Upper Hand** Made of goatskin and polyester mesh

**Palm** Made of goatskin, reinforcements of synthetic leather

● **INNER LINING** Bemberg

● **PROTECTIONS** Eva padding at knuckles and fingers. Outside of palm in TPR

● **VENTILATION** Breathable stretch mesh inserts on upper hand and thumb, perforated leather between the fingers.

● **CATEGORY** Touring

● **ADAPTABILITY** Soft elastic cuffs. Stretch fabric inserts on upper hand and fingers. Pre-curved shaped fingers for perfect fit in riding position.

● **DETAILS** Reflective inserts, silicon print on palm



codice: **0015978.**  
 colori: nero **090.** | blu **040.** | rosso **110.**  
 taglie: S/**062** • M/**064** • L/**066** • XL/**068** • XXL/**069** • 3XL/**070**

● **MATERIALI:**

**Dorso** Realizzato con pelle di capra e poliestere.

**Palmo** Pelle di capra, e rinforzi in pelle sintetica

● **FODERA** Bemberg

● **PROTEZIONI** Rinforzi in Eva su nocche, dita e nella parte esterna del palmo

● **VESTIBILITÀ** Touring

● **ADATTABILITÀ** Morbido polsino elasticizzato. Doppia chiusura del polso,

tramite morbida patch in gomma e regolazione sul polso.

Inseri in tessuto elasticizzato sul dorso, sulle dita.

Taglio presagomato per seguire i movimenti del pilota con il massimo confort.

● **DETTAGLI** Stampa sul palmo in silicone.

● **MATERIALS:**

**Upper Hand** Made of goatskin and polyester

**Palm** Made of goatskin, reinforcements of synthetic leather

● **INNER LINING** Bemberg

● **PROTECTIONS** Eva padding at knuckles, fingers and outside of palm

● **CATEGORY** Touring

● **ADAPTABILITY** Soft elastic cuffs. Double wrist closure using soft rubber patch

with wrist regulation. Stretch fabric inserts on upper hand and fingers.

Pre-curved shaped fingers for perfect fit in riding position.

● **DETAILS** Reflective inserts, silicon print on palm



blu/blue



rosso/red





codice: **0015979.090.**  
 taglie: **S/062 • M/064 • L/066**  
**XL/068 • XXL/069 • 3XL/070**

- **MATERIALI:**  
**Dorso** Realizzato con pelle di capra e poliestere.  
**Palmo** Pelle di capra, e rinforzi in pelle sintetica
- **FODERA** Bemberg
- **PROTEZIONI** Rinforzi in Eva su nocche, dita e nella parte esterna del palmo.
- **VENTILAZIONE** Inserti in pelle traforata nella zona interna tra le dita.
- **VESTIBILITÀ** Touring
- **ADATTABILITÀ** Morbido polsino elasticizzato. Chiusura del polso, tramite morbida patch in gomma. Inserti in tessuto elasticizzato sul dorso, sulle dita. Taglio presagomato per seguire i movimenti del pilota con il massimo confort.
- **DETTAGLI** Stampa sul palmo in silicone.

- **MATERIALS:**  
**Upper Hand** Made of goatskin and polyester  
**Palm** Made of goatskin, reinforcements of synthetic leather
- **INNER LINING** Bemberg
- **PROTECTIONS** Eva padding at knuckles, fingers and outside of palm
- **VENTILATION** Perforated leather between the fingers.
- **CATEGORY** Touring
- **ADAPTABILITY** Soft elastic cuffs. Double wrist closure using soft rubber patch. Stretch fabric inserts on upper hand and fingers. Pre-curved shaped fingers for perfect fit in riding position.
- **DETAILS** Reflective inserts, silicon print on palm



codice: **0015980.**  
 colori: nero **090.** | blu **040.** | rosso **110.**  
 taglie: **S/062 • M/064 • L/066 • XL/068 • XXL/069 • 3XL/070**

**MATERIALI:**

- Dorso** Realizzato con pelle di capra e poliestere.
- Palmo** Pelle di capra, e rinforzi in pelle sintetica
- FODERA** Bemberg
- PROTEZIONI** Rinforzi in Eva su nocche, dita e nella parte esterna del palmo.
- VENTILAZIONE** Inserti in tessuto traspirante sul dorso e sul pollice, pelle traforata tra le dita
- VESTIBILITÀ** Touring
- ADATTABILITÀ** Morbido polsino elasticizzato. Chiusura del polso, tramite morbida patch in gomma. Inserti in tessuto elasticizzato sul dorso e sulle dita. Taglio presagomato per seguire i movimenti del pilota con il massimo confort.
- DETTAGLI** Stampa sul palmo in silicone, inserti riflettenti

**MATERIALS:**

- Upper Hand** Made of goatskin and polyester
- Palm** Made of goatskin, reinforcements of synthetic leather
- INNER LINING** Bemberg
- PROTECTIONS** Eva padding at knuckles, fingers and outside of palm
- VENTILATION** Breathable stretch mesh inserts on upper hand and thumb, perforated leather between the fingers.
- CATEGORY** Touring
- ADAPTABILITY** Soft elastic cuffs. Double wrist closure using soft rubber patch. Stretch fabric inserts on upper hand and fingers. Pre-curved shaped fingers for perfect fit in riding position.
- DETAILS** Reflective inserts, silicon print on palm



blu/blue



rosso/red



codice: **0013596.090.**

taglie: XS/**061** • S/**062** • M/**064** • L/**066** • XL/**068**

● **MATERIALI:**

**Dorso** Neoprene  
**Palmo** Clarino®

● **VESTIBILITÀ** Sport

● **ADATTABILITÀ** Morbido polsino con chiusura in velcro.  
 Taglio presagomato per seguire i movimenti del pilota con il massimo confort.

● **DETTAGLI** Patches termosaldate, stampa siliconica sul palmo.

● **MATERIALS:**

**Upper Hand** Neoprene  
**Palm** Clarino™

● **CATEGORY** Sport

● **ADAPTABILITY** Pre curved cut, elastic cuffs with Velcro closure

● **DETAILS** Heat-sealed patch, silicon print on the palm





codice: **0012499.090.**

taglie: 37/**037** • 38/**038** • 39/**039** • 40/**040** • 41/**041** • 42/**042**  
43/**043** • 44/**044** • 45/**045** • 46/**046** • 47/**047**

● **MATERIALI:**

**Esterno** Pelle sintetica

**Membrana** Interna impermeabile

● **PROTEZIONI** Rinforzi zona malleolo e zona leva cambio.

● **ADATTABILITÀ** Insetto elasticizzato nella zona del polpaccio, chiusura tramite cerniera e patella superiore con velcro.

● **DETTAGLI** Insetti riflettenti sul tallone.

● **MATERIALS:**

**outer material** synthetic leather

● **MEMBRANA** waterproof membrane

● **PROTECTIONS** Reinforcements in the ankle area and gear shift contact area

● **ADAPTABILITY** Stretch fabric inserts on calf, zip closure protected by flap

● **DETAILS** Reflective inserts rear.







Rinforzi zona malleolo  
Reinforced in the malleolus area

Patella superiore con velcro  
Panel with Velcro

Inserito elasticizzato  
Stretch insert

Rinforzi zona malleolo  
Reinforced in the malleolus area

Rinforzi  
Reinforcement

Suola antiscivolo  
No-slip sole



codice: **0013842.319.**  
taglie: 40/**040** • 41/**041** • 42/**042** • 43/**043**  
44/**044** • 45/**045** • 46/**046**

- **MATERIALI:**  
**Esterno** Pelle sintetica  
**Membrana** Interna impermeabile
- **PROTEZIONI** Rinforzi zona leva cambio
- **ADATTABILITÀ** Chiusura tramite lacci e patella superiore con velcro.
- **DETTAGLI** Suola antiscivolo.

- **MATERIALS**  
**outer material** synthetic leather
- **MEMBRANA** waterproof membrane
- **PROTECTIONS** Reinforcements in the gear shift contact area
- **ADAPTABILITY** double closure: shoes laces and velcro panel
- **DETAILS** Anti slip sole



Visiera superiore - 0016053.

Upper visor - 0016053.

Ventilazione  
Ventilation

Visiera parasole  
Sun visor

Comando visiera parasole  
Sun visor control

Visiera trasparente  
regolabile a scatti - 0016055.

Transparent visor - 0016055.

Ventilazione  
Ventilation

Ventilazione  
Ventilation



codice: **0016049.090.**

taglie: XS/**061** • S/**062** • M/**064** • L/**066** • XL/**068** • XXL/**069**

● **RICAMBI / REPLACEMENTS**

imbottitura / inner liner

**0016054.090. € . 39,95**

taglie: XS/**061** • S/**062** • M/**064** • L/**066** • XL/**068** • XXL/**069**

● **CASCO ACTIVE**

**ACERBIS PRESENTA UN NUOVO CASCO STUDIATO E REALIZZATO PER L'UTILIZZO CON QUAD ATV, ENDURO STRADALI E MOTARD.**

Calotta in ABS; interno in tessuto traspirante, ipoallergenico, removibile e lavabile. Doppia visiera: visiera esterna in policarbonato con microregolazione, visierina interna parasole. Areazione frontale tramite inserti sulla mentoniera ed estrattori posti nella parte posteriore della calotta. Chiusura tramite laccetto micro regolabile a sgancio rapido. **Certificato EN ECE 2205** Peso 1600 gr +/- 50gr

● **RICAMBI / REPLACEMENTS**

visiera superiore / upper visor

**0016053.090 € . 29,95**

visiera trasparente / transparent visor

**0016055. € . 29,95**

● **HELMET ACTIVE**

**ACERBIS PRESENTS A NEW HELMET DESIGNED AND MANUFACTURED FOR USE WITH ATV QUAD, DUAL ROAD AND MOTARD.**

ABS shell, interior fabric breathable, antiallergic, removable and washable. Dual visor: position adjustable polycarbonate visor, internal sun visor, slider on the side of the helmet. Intake vents on the chin and outtake vents. Adjustable quick release. EN 2205 approved. Weight 1600 gr +/- 50g



casco Active

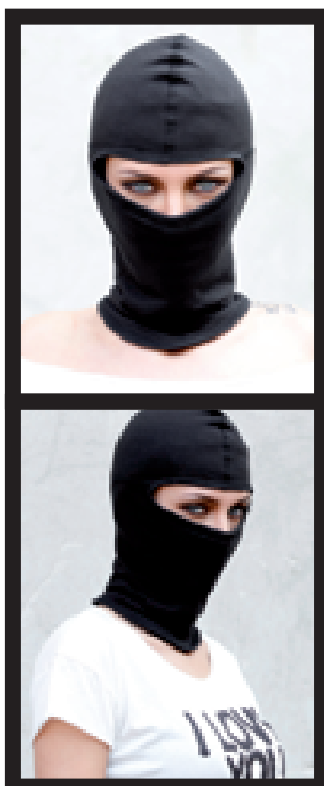
linea touring • accessori • **SOTTOCASCHI**

sottocasco**MATRIX**

- Materiale: Coolmax®
- Material: Coolmax®

codice: **0020110.090**  
taglie: ONE SIZE

€. 8,95

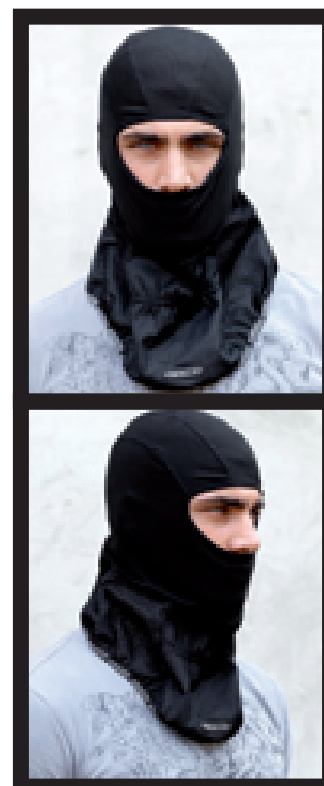


sottocasco**PILE**

- Materiale: Pile
- Material: Pile

codice: **0010918.090**  
taglie: ONE SIZE

€. 24,95



linea touring • accessori • **SCALDACOLLO**

scaldacollo**NIKI**

- Materiale: Poliestere
- Material: Polyester

codice: **0013609.**  
taglie: ONE SIZE

€. 4,95



scaldacollo**TOURING**

- Materiale: Cotone
- Material: Cotton

codice: **0013474.090**  
taglie: ONE SIZE

€. 9,95

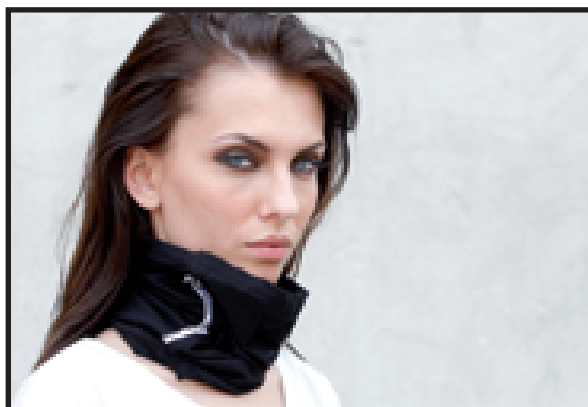


scaldacollo**NIKI PILE**

- Materiale: Poliestere e Pile
- Material: Polyester and Pile

codice: **0013608.**  
taglie: ONE SIZE

€. 5,95







sottocasco Matrix

I LOVE YOU

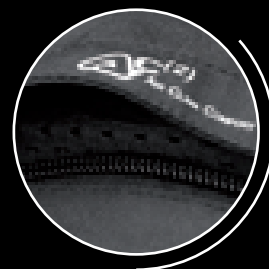


linea **SPORT**  
**SPORT** line

**LA LINEA SPORT INCLUDE GIACCHE ALTAMENTE PERFORMANTI, COMPLETE DI PROTEZIONI CERTIFICATE, ANTIVENTO, IDROREPELLENTI.**

Vestibilità sport per una conduzioni di guida prettamente motociclistica, dove le braccia sono protese in avanti pertanto si è lavorato per offrire il massimo confort e protezione anche in condizioni estreme.

**The Sport line includes high performance, windproof and water repellent jackets including certified protection. Perfect fit for motorcycle riding where the arms are outstretched, providing maximum comfort and protection even in extreme conditions.**



Acerbis Air Clima Comfort



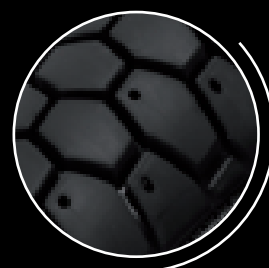
Cerniera con trattamento  
waterproof

waterproof zip



Microregolazione Flexisnap®

Flexisnap® microregulation



protezioni Powerector  
modello HEXA

Powerector protection  
HEXA model





codice: **0015965.**  
 colori: nero **090.** | rosso **110.**  
 taglie: S/**062** • M/**064** • L/**066** • XL/**068** • XXL/**069**

- **MATERIALI:**  
**Esterno:** Realizzato in Nylon Poliammide e Poliestere  
**Interno:** Imbottitura trapuntata in poliestere, removibile.
- **MEMBRANA** Fissata alla giacca, resistenza colonna d'acqua: 10.000 mm.
- **PROTEZIONI** Powertector, modello HEXA. Paraschiena Eva removibile.
- **VENTILAZIONE** Sistema ACERBIS AIR CLIMA COMFORT
- **VESTIBILITÀ** Sport
- **ADATTABILITÀ** Regolazione in vita con velcro e fettuccia, zona bicipite ed avambraccio con velcro e bottoni. Inserti in tessuto elasticizzato sui lati, gomiti e zona scapole. Collo con microregolazione a bottoni ed Flexisnap®. Cerniera di collegamento con pantaloni. Cerniera su avambraccio. Doppia chiusura anteriore, cerniera esterna pressofusa ed esterna a spirale termosaldata
- **DETTAGLI** Inserti riflettenti sia parte anteriore che posteriore. Tasche applicate e nascoste nella parte anteriore.

- **MATERIALS:**  
**Outer Material:** Nylon and Polyester Polyamide  
**Inner Material:** Removable quilted polyester vest
- **MEMBRANE** Attached to the jacket, water column resistance: 10.000mm
- **PROTECTION** Powertector; HEXA model, removable EVA back protector
- **VENTILATION** ACERBIS AIR CLIMATE COMFORT ventilation system
- **CATEGORY** Sport
- **FIT** Adjustable waist with strap and Velcro, upper arm and forearm adjustable with Velcro and buttons. Stretch fabric inserts on the sides, elbows, and shoulder blades. Adjustable collar closure with buttons and Flexisnap®. Zip to attach the pants. Double front closure with internal zip and outer flap.
- **DETAILS** Reflective inserts on both front and rear. Several outside and practical inside pockets on the front.



nero/black

rosso/red





codice: **0015966.**  
 colori: nero **090.** | blu **040.** | rosso **110.**  
 taglie: S/**062** • M/**064** • L/**066** • XL/**068** • XXL/**069**

**MATERIALI:**

- Esterno:** Realizzato in Poliestere Oxford 600D.
- Interno:** Gilet con imbottitura trapuntata in poliestere, removibile.
- MEMBRANA** Ureamax™, fissata alla giacca, resistenza colonna d'acqua: 5.000 mm.
- PROTEZIONI** Powertector modello EVOLUTION. Paraschiena Eva removibile.
- VESTIBILITÀ** Sport
- ADATTABILITÀ** Regolazione in vita tramite inserti in tessuto elasticizzato, zona bicipite con bottoni. Collo con microregolazione a bottoni ed Flexisnap®. Cerniera di collegamento con pantaloni. Chiusura anteriore tramite cerniera pressofusa.
- DETTAGLI** Inserti riflettenti sia parte anteriore che posteriore. Tasche applicate e nascoste nella parte anteriore.

**MATERIALS:**

- Outer Material:** 600D Oxford Polyester
- Inner Material:** Removable vest with quilted polyester inner lining
- MEMBRANE:** Ureamax™ membrane attached to the jacket, water column resistance: 5.000 mm
- PROTECTION:** Powertector; EVOLUTION model, removable EVA back protector
- CATEGORY:** Sport
- FIT** Adjustable waist with stretch inserts. Bicep area adjustable with buttons. Adjustable collar closure with buttons and Flexisnap®. Zip to attach the pants. Front closure with internal zip and outer flap.
- DETAILS** Reflective inserts on both front and rear. Several outer pockets and practical hidden pockets in the front.





+ casco Active

giacca Castletown +

+ guanti Balling





codice: **0015968.**  
 colori: nero **090.** | rosso **110.** | bianco **030.**  
 taglie: XS/**061** • S/**062** • M/**064** • L/**066** • XL/**068**

● **MATERIALI:**

**Esterno:** Realizzato in Poliestere Oxford 600D.

**Interno:** Gilet con imbottitura trapuntata in poliestere, removibile.

● **MEMBRANA** Ureamax™, fissata alla giacca, resistenza colonna d'acqua: 5.000 mm.

● **PROTEZIONI** Protezioni Powertector, modello ROSEGUARD.

Paraschiena Eva removibile.

● **VESTIBILITÀ** Sport - taglio femminile

● **ADATTABILITÀ** Regolazione in vita tramite cerniera nella parte posteriore, zona avambraccio con bottoni. Inserti in tessuto elasticizzato su spalle, schiena, gomiti e scapole. Collo con regolazione in velcro. Cerniera di collegamento con pantaloni. Doppia chiusura anteriore, cerniera interna pressofusa più patella esterna con velcro e bottoni.

● **DETTAGLI** Inserti riflettenti sia parte anteriore che posteriore. Tasche applicate e nascoste nella parte anteriore.

● **MATERIALS:**

**Outer Material:** 600D Oxford Polyester

**Inner Material:** Removable vest with quilted polyester inner lining

● **MEMBRANE:** Ureamax™ membrane attached to the jacket, water column resistance: 5.000 mm

● **PROTECTION:** Powertector; ROSEGUARD model, removable EVA back protector

● **CATEGORY:** Sport - Ladies cut

● **FIT:** Adjustable waist with zipper on the back, forearm area with buttons. Stretch fabric inserts on shoulders, back, elbows and scapula. Adjustable collar with Velcro. Front closure with internal zip and outer flap.

● **DETAILS:** Reflective inserts on both front and rear. Several outer pockets and practical hidden pockets in the front.







codice: **0016022.090.**

taglie: S/**062** • M/**064** • L/**066** • XL/**068** • XXL/**069**

● **MATERIALI:**

- **Esterno:** Realizzato in poliestere 600D
- **MEMBRANA** Ureamax™, a manica lunga, removibile, resistenza colonna d'acqua: 5.000mm.
- **PROTEZIONI** Protezioni Powertector, modello EVOLUTION. Paraschiena Eva removibile.
- **VESTIBILITÀ** Sport
- **ADATTABILITÀ** Regolazione in vita con fettuccia e velcro, zona bicipite con velcro, avambracci con bottoni. Bordo inferiore con elastico interno. Cerniera di collegamento con pantaloni. Chiusura tramite cerniera pressofusa estremamente leggera ma resistente, a doppio scorrimento in metallo.
- **DETTAGLI** Tasca nascosta interna, tasche frontali con chiusura tramite bottone a pressione. Etichetta in metallo.

● **MATERIALS:**

- **Outer Materia:** 600D Polyester
- **MEMBRANE:** Long sleeve Ureamax™ membrane attached to the jacket, water column resistance: 5.000 mm
- **PROTECTION:** Powertector; EVOLUTION model, removable EVA back protector
- **CATEGORY:** Sport
- **FIT:** Adjustable waist with strap and velcro, Velcro bicep area, forearm area with buttons. Elastic hem. Zip to attach the pants. Front closure with internal zip and outer flap.
- **DETAILS:** Hidden inner pocket, front pockets with snap closure. Metal logo.



**Buell**  
AMERICAN MOTORCYCLES



giacca Castletown lady

# URBAN'S travellers

## **L'ULTIMA NATA IN CASA ACERBIS LA LINEA URBAN'S TRAVELLERS, UNA COLLEZIONE DESTINATA A FAR PARLARE DI SE.**

Capi tecnici ma dal look decisamente innovativo, per essere indossati con stile in ogni situazione e condizione, dall'ufficio, all'autostrada. Una gamma completa di giacche e giubbotti, versione uomo e donna, studiate in ogni dettaglio per renderle accattivanti ed uniche. Ogni capo è predisposto per l'utilizzo delle protezioni gomiti e spalle. Tagli morbidi ma di ottima vestibilità, per la realizzazione è stata utilizzata una fibra dalle elevate caratteristiche di resistenza alla rottura, alla luce, all'abrasione, indeformabile, elastica, antibatterica con proprietà lava-indossa (si lava facilmente, asciuga rapidamente, si indossa senza stirare).

**The latest addition to the Acerbis collection: The Urban Traveller line, a collection destined to be talked about. Technical clothing that looks very innovative, but, to be worn with style in every situation and condition, office, highway. A full range of jackets and vests, version man and woman, studied in every detail to make them attractive and unique. Each garment is designed for the use of elbows and shoulder protectors. Cuts, soft but comfy fit, a special fiber has been used, highly resistant to breakage, UV, abrasion, elastic, anti-bacterial, wash-wear properties (it washes easily, dries quickly, is worn without stretching).**









codice: **0016013.090.**

taglie: **S/062 • M/064 • L/066 • XL/068 • XXL/069**

● **MATERIALI:**

**Esterno:** Pelle d'agnello

**Interno:** Rete in poliestere

- **PROTEZIONI** Predisposizione per utilizzo protezioni Powertector
- **CHIUSURA** Cerniera pressofusa estremamente leggera ma resistente, in metallo.
- **VENTILAZIONE** Fori di ventilazione zona ascellare anteriore
- **VESTIBILITÀ** Sport
- **ADATTABILITÀ** Regolazione avambraccio tramite cerniera.
- **DETTAGLI** Tasca nascosta interna, tasche frontali con chiusura tramite bottone a pressione. Etichetta in metallo.

● **MATERIALS:**

**Outer Material** lamb skin

**Inner Material** Polyester mesh

- **PROTECTION** Designed for use with Powertector protection
- **CLOSURE** Zipper extremely light and strong.
- **VENTILATION** Ventilation holes in the underarm area
- **CATEGORY** Sport
- **FIT** Forearm sleeve adjustable with zipper
- **DETAILS** Hidden pockets, front pockets with snap closure. Metal logo.



**GOMITIERE / ELBOW PADS HEXA**

codice: **0016031.318**

€ . 9,95

**SPALLINE / SHOULDER PADS HEXA**

codice: **0016032.318**

€ . 9,95





codice: **0016012.040.**

taglie: **S/062 • M/064 • L/066 • XL/068 • XXL/069**

● **MATERIALI:**

**Esterno:** Poliestere

**Interno:** Imbottitura a manica lunga trapuntata in Poliestere

● **PROTEZIONI** Predisposizione per utilizzo protezioni Powertector

● **IMPERMEABILITÀ** Capo realizzato con tessuto idrorepellente

● **CHIUSURA** Cerniera pressofusa estremamente leggera ma resistente,

● **VESTIBILITÀ** Sport

● **ADATTABILITÀ** Bordo inferiore e polsini in morbido tessuto elasticizzato.

● **DETTAGLI** Inserti riflettenti sia parte anteriore che posteriore.

Tasche nascoste e tasche a filetto sia nell'imbottitura interna che nella parte anteriore esterna. Etichetta in metallo.

● **MATERIALS:**

**Outer Material** Polyester

**Inner Material** Long sleeve quilted polyester inner lining.

● **PROTECTION** Designed for use with Powertector protection

● **WATER-RESISTANT** Item realized through water repellent fabrics

● **CLOSURE** Zipper extremely light and strong.

● **CATEGORY** Sport

● **FIT** Waistband and cuffs in soft elastic fabric

● **DETAILS** Reflective inserts on both front and rear.

Hidden pockets and exterior pockets. Metal label.



**GOMITIERE / ELBOW PADS HEXA**

codice: **0016031.318**

€ 9,95

**SPALLINE / SHOULDER PADS HEXA**

codice: **0016032.318**

€ 9,95







codice: **0016011.070.**

taglie: **S/062 • M/064 • L/066 • XL/068 • XXL/069**

● **MATERIALI:**

**Esterno:** Poliestere

**Interno:** Imbottitura a manica lunga trapuntata in Poliestere

● **PROTEZIONI** Predisposizione per utilizzo protezioni Powertector

● **IMPERMEABILITÀ** Capo realizzato con tessuto idrorepellente

● **CHIUSURA** Cerniera pressofusa estremamente leggera ma resistente,

● **VESTIBILITÀ** Sport

● **ADATTABILITÀ** Bordo inferiore e polsini in morbido tessuto elasticizzato.

● **DETTAGLI** Inserti riflettenti sia parte anteriore che posteriore. Tasche nascoste e tasche a filetto sia nell'imbottitura interna che nella parte anteriore esterna. Etichetta in metallo.

● **MATERIALS:**

**Outer Material** Polyester

**Inner Material** Long sleeve quilted polyester inner lining.

● **PROTECTION** Designed for use with Powertector protection

● **WATER-RESISTANT** Item realized through water repellent fabrics

● **CLOSURE** Zipper extremely light and strong.

● **CATEGORY** Sport

● **FIT** Waistband and cuffs in soft elastic fabric

● **DETAILS** Reflective inserts on both front and rear. Hidden pockets and exterior pockets. Metal label.



**GOMITIERE / ELBOW PADS HEXA**

codice: **0016031.318**

€ 9,95

**SPALLINE / SHOULDER PADS HEXA**

codice: **0016032.318**

€ 9,95









codice: **0016010.090.**

taglie: **S/062 • M/064 • L/066 • XL/068 • XXL/069**

● **MATERIALI:**

**Esterno:** Poliestere

**Interno:** Imbottitura a manica lunga trapuntata in Poliestere

● **PROTEZIONI** Predisposizione per utilizzo protezioni Powertector

● **IMPERMEABILITÀ** Capo realizzato con tessuto idrorepellente

● **CHIUSURA** Cerniera pressofusa estremamente leggera ma resistente, Pannello superiore con chiusura a bottoni.

● **VESTIBILITÀ** Sport

● **ADATTABILITÀ** Regolazione in vita con cintura e fibbia.

● **DETTAGLI** Inserti riflettenti. Tasche nascoste e tasche a filetto sia nell'imbottitura interna che nella parte anteriore esterna. Etichetta in metallo.

● **MATERIALS:**

**Outer Material** Polyester

**Inner Material** Long sleeve quilted polyester inner lining.

● **PROTECTION** Designed for use with Powertector protection

● **WATER-RESISTANT** Item realized through water repellent fabrics

● **CLOSURE** Zipper extremely light and strong. Top panel with a button closure.

● **CATEGORY** Sport

● **FIT** Waist adjustment with belt and buckle.

● **DETAILS** Reflective inserts. Hidden pockets and exterior pockets. Metal label.



**GOMITIERE / ELBOW PADS HEXA**

codice: **0016031.318**

€ 9,95

**SPALLINE / SHOULDER PADS HEXA**

codice: **0016032.318**

€ 9,95







codice: **0016016.130.**

taglie: XS/061 • S/062 • M/064 • L/066 • XL/068

● **MATERIALI:**

**Esterno:** Poliestere

**Interno:** Imbottitura a manica lunga trapuntata in Poliestere

- **PROTEZIONI** Predisposizione per utilizzo protezioni Powertector
- **IMPERMEABILITÀ** Capo realizzato con tessuto idrorepellente
- **CHIUSURA** Cerniera pressofusa estremamente leggera ma resistente,
- **VESTIBILITÀ** Sport, taglio femminile.
- **ADATTABILITÀ** Bordo inferiore e polsini in morbido tessuto elasticizzato. Regolazione in vita con cintura e fibbia
- **DETTAGLI** Inserti riflettenti. Tasche nascoste e tasche a filetto sia nell'imbottitura interna che nella parte anteriore esterna. Etichetta in metallo.



● **MATERIALS:**

**Outer Material** Polyester

**Inner Material** Long sleeve quilted polyester inner lining.

- **PROTECTION** Designed for use with Powertector protection
- **WATER-RESISTANT** Item realized through water repellent fabrics
- **CLOSURE** Zipper extremely light and strong.
- **CATEGORY** Sport, Ladies cut
- **FIT** Waist adjustment with belt and buckle
- **DETAILS** Reflective inserts. Hidden pockets and exterior pockets. Metal label.



**GOMITIERE / ELBOW PADS ROSEGARD**

codice: **0016033.090**

€ 9,95

**SPALLINE / SHOULDER PADS ROSEGARD**

codice: **0016034.090**

€ 9,95



ADDRESS  
Address



codice: **0016015.708.**

taglie: XS/061 • S/062 • M/064 • L/066 • XL/068

● **MATERIALI:**

**Esterno:** Poliestere

**Interno:** Imbottitura a manica lunga trapuntata in Poliestere

● **PROTEZIONI** Predisposizione per utilizzo protezioni Powertector

● **IMPERMEABILITÀ** Capo realizzato con tessuto idrorepellente

● **CHIUSURA** Cerniera pressofusa estremamente leggera ma resistente, a doppio scorrimento.

● **VESTIBILITÀ** Sport, taglio femminile.

● **ADATTABILITÀ** Bordo inferiore e polsini in morbido tessuto elasticizzato.

● **DETTAGLI** Inserti riflettenti. Tasche nascoste e tasche a filetto sia nell'imbottitura interna che nella parte anteriore esterna. Etichetta in metallo.



● **MATERIALS:**

**Outer Material** Polyester

**Inner Material** Long sleeve quilted polyester inner lining.

● **PROTECTION** Designed for use with Powertector protection

● **WATER-RESISTANT** Item realized through water repellent fabrics

● **CLOSURE** Zipper extremely light and strong.

● **CATEGORY** Sport, ladies cut

● **FIT** Waistband and cuffs in soft elastic fabric

● **DETAILS** Reflective inserts Hidden pockets and exterior pockets. Metal label.



**GOMITIERE / ELBOW PADS ROSEGUARD**

codice: **0016033.090**

€ 9,95

**SPALLINE / SHOULDER PADS ROSEGUARD**

codice: **0016034.090**

€ 9,95







codice: **0016014.090.**

taglie: XS/061 • S/062 • M/064 • L/066 • XL/068

● **MATERIALI:**

**Esterno:** Poliestere

**Interno:** Imbottitura a manica lunga trapuntata in Poliestere

● **PROTEZIONI** Predisposizione per utilizzo protezioni Powertector

● **IMPERMEABILITÀ** Capo realizzato con tessuto idrorepellente

● **CHIUSURA** Cerniera pressofusa estremamente leggera ma resistente, a doppio scorrimento.

● **VESTIBILITÀ** Sport, taglio femminile.

● **ADATTABILITÀ** Bordo inferiore e polsini in morbido tessuto elasticizzato. Regolazione in vita con cintura e fibbia

● **DETTAGLI** Inserti riflettenti. Tasche nascoste e tasche a filetto sia nell'imbottitura interna che nella parte anteriore esterna. Etichetta in metallo. Cappuccio removibile



● **MATERIALS:**

**Outer Material** Polyester

**Inner Material** Long sleeve quilted polyester inner lining.

● **PROTECTION** Designed for use with Powertector protection

● **WATER-RESISTANT** Item realized through water repellent fabrics

● **CLOSURE** Zipper extremely light and strong.

● **CATEGORY** Sport, Ladies cut

● **FIT** Waistband and cuffs in soft elastic fabric

● **DETAILS** Reflective inserts both front and rear. Hidden pockets and exterior pockets. Metal label, Removable hood



**GOMITIERE / ELBOW PADS ROSEGARD**

codice: **0016033.090**

€ 9,95

**SPALLINE / SHOULDER PADS ROSEGARD**

codice: **0016034.090**

€ 9,95





codice: **0016017.070.**

taglie: XS/061 • S/062 • M/064 • L/066 • XL/068

● **MATERIALI:**

**Esterno:** Poliestere

**Interno:** Imbottitura a manica lunga trapuntata in Poliestere

● **PROTEZIONI** Predisposizione per utilizzo protezioni Powertector

● **IMPERMEABILITÀ** Capo realizzato con tessuto idrorepellente

● **CHIUSURA** Cerniera pressofusa estremamente leggera ma resistente, a doppio scorrimento. Pannello superiore con chiusura a bottoni.

● **VESTIBILITÀ** Sport, taglio femminile.

● **ADATTABILITÀ** Regolazione in vita con cintura e fibbia.

● **DETTAGLI** Inserti riflettenti. Tasche nascoste e tasche a filetto sia nell'imbottitura interna che nella parte anteriore esterna. Etichetta in metallo.



● **MATERIALS:**

**Outer Material** Polyester

**Inner Material** Long sleeve quilted polyester inner lining.

● **PROTECTION** Designed for use with Powertector protection

● **WATER-RESISTANT** Item realized through water repellent fabrics

● **CLOSURE** Zipper extremely light but strong. Top panel with button closure.

● **CATEGORY** Sport, ladies' cut

● **FIT** Waist adjustment with belt and buckle

● **DETAILS** Reflective inserts. Hidden pockets and exterior pockets. Metal label



**GOMITIERE / ELBOW PADS ROSEGARD**

codice: **0016033.090**

€ 9,95

**SPALLINE / SHOULDER PADS ROSEGARD**

codice: **0016034.090**

€ 9,95







codice: **0015525.**  
 colori: bianco **030.** | blu **040.** | nero **090.** | marrone **738.**  
 taglie: XS/**061** • S/**062** • M/**064** • L/**066** • XL/**068**

• **CASCO SUNSET**

Casco jet da città dal design giovanile, pratico e confortevole. Calotta in ABS, interni removibili e lavabili, sistema a doppia visiera: esterna trasparente ed interna parasole ritraibile tramite cursore esterno, sistema di areazione tramite delle prese d'aria frontali, chiusura tramite cinturino a scatto, **certificazione EN 2205.**

• **SUNSET HELMET**

City helmet, youthful design, practical and comfortable. ABS shell, removable and washable inner lining, double visor system: external and internal transparent sun visor, adjustable, ventilation system through front vents, closing by snap strap, **certified to EN 2205.**

• **RICAMBI/REPLACEMENTS**

**Visiera** codice: **0012971.120** € . 19,95  
**Meccanismo Visiera** codice: **0012970.090** € . 19,95



bianco/white

blu/blue

nero/black

marrone/brown









# linea **NANO** **NANO** line

## **LO STILE NA-NO CONQUISTA UN PUBBLICO GIOVANE SEMPRE PIU VASTO, FEMMINILE E MASCHILE.**

La collezione 2012 propone una linea di piumini, gilet, guanti e caschi; colori alla moda e dettagli tecnici rendono questo stile unico e riconoscibile grazie alla rivisitazione del logo in chiave comic.

The NA-No style wins over the younger crowd, male and female. The 2012 collection offers a wide range of jackets, vests, gloves and helmets, technical details and trendy colors make it unique and recognizable thanks to the revision of the logo.





Revolutionary Road



codice: **0015959.**

colori: grigio **070.** | nero **090.** | blu **040.**

taglie: M/**064** • L/**066** • XL/**068** • XXL/**069**

• Gilet realizzato in poliestere , regolazione in vita, doppie tasche frontali, tasca interna con chiusura in velcro, cappuccio removibile; morbido e confortevole di quotidiano utilizzo.

• Vest made of polyester, adjustable waist, double front pockets, inside pocket with Velcro closure, removable hood, Comfortable for everyday use.



grigio/grey



blu/blue



nero/black





codice: **0013988.**  
 colori: rosso **110.** | blu **040.** | giallo **060.** | nero **090.** | marrone **738.**  
 taglie: XS/**061** • S/**062** • M/**064** • L/**066** • XL/**068**

- **MATERIALI** poliestere con spalmature idrorepellente.
- **PROTEZIONI** protezioni gomiti incluse e removibili
- **VESTIBILITA'** Sport - taglio femminile
- **DETTAGLI** Cappuccio removibile, tasca interna, doppia tasca esterna, polsini e giro vita in morbido RIB elasticizzato per garantire una perfetta aderenza, chiusura centrale tramite zip.

- **MATERIALS** polyester with waterproof coating.
- **GUARDS** elbow protections included and removable
- **CATEGORY** Sports - feminine
- **DETAILS** Removable hood, inside pocket, two external pockets, cuffs and waist in soft stretch RIB to ensure a perfect fitting, central locking with zip.



rosso/red



blu/blue



giallo/yellow



nero/black



marrone/brown



codice: **0013629.**  
 colori: bianco **030.** | nero **090.**  
 taglie: **S/062 • M/064 • L/066 • XL/068 • XXL/069**

- **MATERIALI** poliestere.
- **PROTEZIONI** protezioni gomiti incluse e removibili
- **VESTIBILITA'** Sport
- **DETTAGLI** Cappuccio removibile, tasca interna, doppia tasca esterna, polsini e giro vita in morbido RIB elasticizzato per garantire una perfetta aderenza, chiusura centrale tramite zip.

- **MATERIALS** polyester.
- **GUARDS** elbow protections included and removable
- **CATEGORY** Sports
- **DETAILS** Removable hood, inside pocket, two external pockets, cuffs and waist in soft stretch RIB to ensure a perfect fitting, central locking with zip.



bianco/white



nero/black



codice: **0013598.**  
 colori: bianco **030.** | rosso **110.** | nero **090.**  
 taglie: XS/**061** • S/**062** • M/**064** • L/**066** • XL/**068**

- **MATERIALI** poliestere.
- **PROTEZIONI** protezioni gomiti incluse e removibili
- **VESTIBILITA'** Sport - taglio femminile
- **DETTAGLI** Cappuccio removibile, tasca interna di sicurezza, doppia tasca esterna, polsini e giro vita in morbido RIB elasticizzato per garantire una perfetta aderenza, chiusura centrale tramite zip.

- **MATERIALS** polyester.
- **GUARDS** elbow protections included and removable
- **CATEGORY** Sports - feminine
- **DETAILS** Removable hood, inside safety pocket, two external pockets, cuffs and waist in soft stretch RIB to ensure a perfect fitting, central locking with zip.



women



bianco/white



rosso/red



nero/black







Rinforzi rigidi  
Rigid reinforcements

Rinforzi morbidi  
Soft paddings

Polsino elasticizzato

Stretch fabric



Pannello unico in Clarino™  
Clarino™, one panel

codice: **0013794.**

colori: blu **040.** | rosa **141.** | viola **140.** | bianco **030.** | rosso **110.**

taglie: XS/**061** • S/**062** • M/**064** • L/**066** • XL/**068** • XXL/**069**

● **MATERIALI:**

**dorso** poliestere elasticizzato

**palm** pannello unico in Clarino™

● **FODERA** membrana in Hipora®

● **PROTEZIONI** rinforzi rigidi sulle nocche e morbidi sulle dita.

● **VESTIBILITA'** Sport

● **ADATTABILITA'** Morbido polsino elasticizzato

● **DETTAGLI** taglio precurvato, logo termosaldato in gomma con colore a contrasto.

● **MATERIALS:**

**upper hand** Stretch polyester

**palm** Clarino™

● **INNER LINING** Hipora® membrane

● **PROTECTION** Rigid reinforcement at the knuckles and welded soft rubber paddings on the fingers.

● **CATEGORY** Sportive

● **FIT** Soft elastic cuffs

● **DETAILS** Pre-curved cut, welded rubber logos with contrasting color.



blu/blue

rosa/fuxia

viola/purple

bianco/white

rosso/red



Tessuto Ventilato

Breathable mesh

Rinforzi

Reinforcemets

Pannello unico in Clarino™

Clarino™, one panel



codice: **0013797.**  
 colori: blu **040.** | rosa **141.** | viola **140.** | rosso **110.**  
 taglie: XS/**061** • S/**062** • M/**064** • L/**066** • XL/**068** • XXL/**069**

● **MATERIALI:**

**dorso** poliestere elasticizzato e traforato

**palm** pannello unico in Clarino™

● **PROTEZIONI** rinforzi rigidi nella nocche ed inserti in morbida gomma termosaldata sulle dita.

● **VESTIBILITA'** Sport

● **ADATTABILITA'** Morbido polsino elasticizzato

● **DETTAGLI** taglio precurvato, logo ricamato in colore a contrasto.

● **MATERIALS:**

**upper hand** Stretch and perforated polyester

**palm** Clarino™

● **PROTECTION** Rigid reinforcement at the knuckles and welded soft rubber paddings on the fingers.

● **CATEGORY** Sport

● **FIT** Soft elastic cuffs

● **DETAILS** Pre-curved cut, welded rubber logos with contrasting color



blu/blue



rosa/pink



viola/purple



rosso/red



codice: **0013512.**  
 colori: bianco **030.** | rosso **110.** | nero **090.**  
 taglie: XS/**061** • S/**062** • M/**064** • L/**066** • XL/**068** • XXL/**069**

• casco **NA-NO**

Calotta esterna in ABS, interni removibili lavabili ipoallergenico, chiusura con regolazione micrometrica, sistema di areazione tramite prese d'aria, visiera trasparente con regolazione a scatto.

**Omologato ECE 2205.**

• **NA-NO** helmet

ABS shell, interior fabric breathable, antiallergic, removable and washable. Double D-ring adjustable closure. Ventilation system, adjustable visor.

**ECE 2205 approved.**

• **RICAMBI/REPLACEMENTS**

**Visiera** codice: **0013628.** € . 29,95



bianco/white

rosso/red

nero/black





Visiera - 0013628

Visor - 0013628

Visiera regolabile a scatti

Visor With microregulation

Interni anallergici

Antiallergic fabric

Chiusura con regolazione micrometrica

Closure With microregulation



codice: **0016046.**

colori: bianco/nero **237.** | nero/bianco **315.** | grigio/nero **293.**

taglie: XS/**061** • S/**062** • M/**064** • L/**066** • XL/**068** • XXL/**069**

#### casco URBAN JET

**ACERBIS IN LINEA CON IL NUOVO STILE TOURING PRESENTA IL NUOVO CASCO URBAN JET, UN CASCO STUDIATO PER L'UTILIZZO QUOTIDIANO IN PERFETTA SICUREZZA E CONFORT.**

Calotta in ABS, interno in tessuto ipoallergenico e traspirante, morbidi guanciali estraibili e lavabili. Chiusura frontale a sgancio rapido e visiera in policarbonato; entrambe con regolazione micrometrica.

**Omologato ECE 2205,** design essenziale ma accattivante tramite utilizzo del logo in estensione sulla calotta esterna.

#### URBAN JET helmet

**ACERBIS IS PRESENTING IN THE NEW STYLISH TOURING LINE ITS NEW URBAN JET HELMET, A HELMET DESIGNED FOR EVERYDAY USE, FOR COMPLETE SAFETY AND CONFORT.**

ABS shell, interior in antiallergic fabric, removable and washable cheek pads. Quick release strap, adjustable polycarbonate visor.

**ECE 2205 approved.** Logo on the outer shell.

#### RICAMBI/REPLACEMENTS

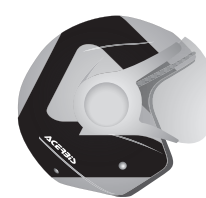
**Visiera** codice: **0013628.** € 29,95



bianco/nero  
white/black

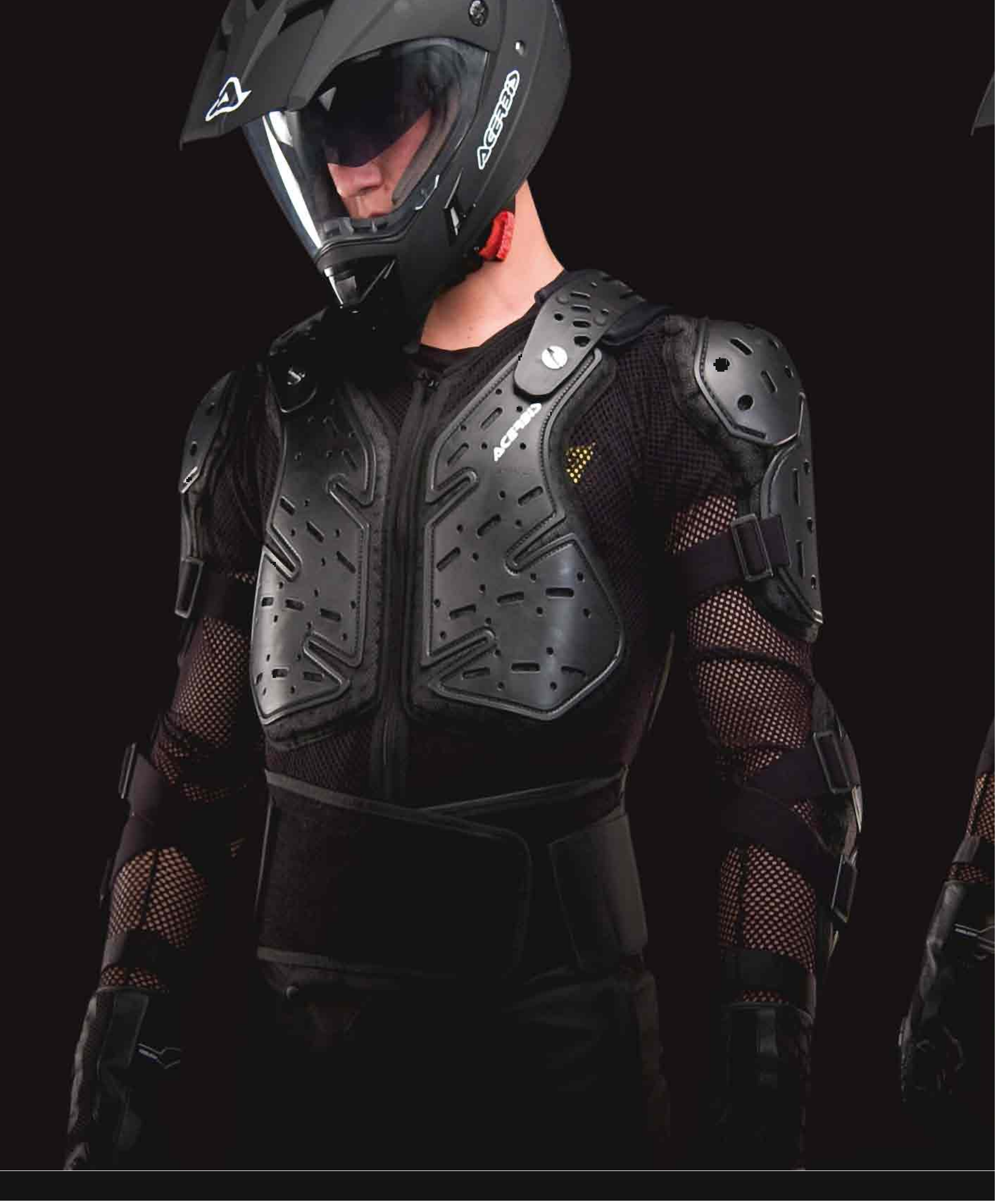


nero/bianco  
black/white



grigio/nero  
grey/black







**PROTEZIONI.**  
protections

## LE PROTEZIONI ACERBIS SONO TUTTE OMOLOGATE E QUINDI PROGETTATE PER SUPERARE AMPIAMENTE L'OMOLOGAZIONE SOGGETTA ALLA **NORMATIVA EN 1621**

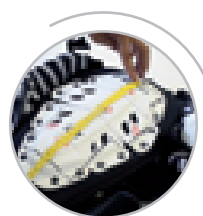
Questa certificazione garantisce che le protezioni assorbano gli urti, simulando in laboratorio impatti uguali a quelli che si avrebbero ad esempio contro i marciapiedi. Per poter superare questa norma il paraschiena è soggetto ad una serie di test:

- 1) La norma fornisce come elemento fondamentale di sicurezza le dimensioni della zona di protezione. Dimensioni e posizione delle protezioni devono essere incluse nelle informazioni fornite dal fabbricante tramite etichetta sulla protezione ed una nota informativa allegata alla protezione.
- 2) Viene fatto un test anatomico per verificare che la protezione ripari effettivamente le parti più soggette a lesioni gravi, come spina dorsale e scapole.
- 3) La protezione viene anche condizionata per 24 ore a temperatura e umidità controllata per simulare le condizioni più estreme e garantire che le prove siano sempre ripetibili. Quindi a garanzia della capacità di protezione del prodotto, i paraschiena devono essere sottoposti a prove di impatto, eseguite in modo da simulare i pericoli derivanti dall'urto con bordi taglienti, come per esempio i cordoli di marciapiede.
- 4) Sia sul prodotto che nell'imballaggio deve essere, ben visibile, un apposito pittogramma che dimostra l'omologazione della protezione.

## THE ACERBIS PROTECTIONS ARE ALL CERTIFIED AND HAVE MET AND EXCEEDED **EN 1621 REQUIREMENTS**.

This certification ensures that the protections absorb shocks, impacts - by simulating the same in the laboratory, which would be for example like by hitting against the sidewalks. To overcome this the back protector is subject to a series of tests.

- 1) The standards provides security as a fundamental element of the minimum size of the protection zone. Dimensions and position of the guards must be stated on the label and separate information note included, provided by the manufacturer.
- 2) An anatomical test verifies that it protects several parts more likely subject to serious injuries such as spine and shoulder blades.
- 3) The protection is also conditioned for 24 hours at controlled temperature and humidity to simulate most extreme conditions, tests are repeated several times to guarantee the protection capabilities. The back protector must be subjected to impact tests, performed to simulate the dangers of collision with sharp edges, such as the curbs of sidewalk.
- 4) A special pictogram showing the certification must be clearly visibly on the product packaging.



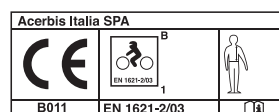
1 ➤



2 ➤



3 ➤



omologazione paraschiena | backprotector certified



omologazione spalline/gomitiere | spalline/gomitiere certified



omologazione stone shield | stone shield certified

4







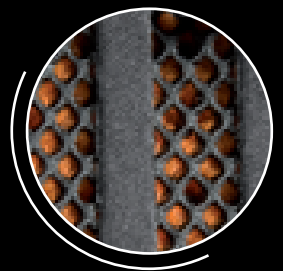
Sede preformata per Neck Brace

Preformed zone for Neck Brace



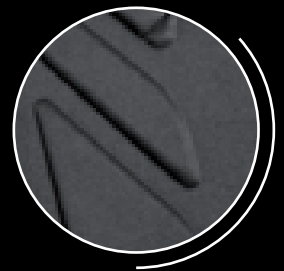
Placca asportabile

Removable plate



Sistema di ventilazione

Ventilation System



Imbottitura in PE

PE padding



codice: **0013901.030.**

taglie: ONE SIZE

#### PROTEZIONE DORSALE SERIO

Protezione dorsale dal design ergonomico che segue la forma naturale della schiena, inserti nella parte dorsale in d3o™ con placca inferiore removibile per persone di bassa statura.

Studiata per accogliere il neck brace.

Fascia elastica regolabile con doppia regolazione in velcro, imbottitura in PE preformato con inserti per areazione, imbottitura posteriore amovibile e lavabile, bretelle removibili.

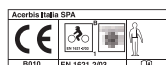
**Protezione dorsale certificata EN 1621-02/03.**

#### SERIO BACK PROTECTOR

Ergonomically designed back protector that follows the natural shape of the body, d3o™ inserts line the spinal area, removable bottom plate to provide a better fit for smaller riders. Special molding in the back of the protector is designed to accommodate most popular neck braces.

Also features an adjustable, built in kidney belt, pre-formed PE padding for ventilation, and washable, removable straps.

**Certified 1621-02/03 EN**







taglie:	codice:	
5 placche	<b>0015989.030.</b>	<b>€ . 69,95</b>
6 placche	<b>0015990.030.</b>	<b>€ . 79,95</b>
7 placche	<b>0015991.030.</b>	<b>€ . 79,95</b>

**PROTEZIONE DORSALE 5/6/7 PLACCHE**

Protezioni dorsali realizzate in polipropilene, con rivestimento interno in tessuto traspirante ed ipoallergenico e placche protettive esterne per assorbimento urti. Bretelle removibili, fascia chiusura in vita in neoprene con regolazione in velcro. Design ergonomico che segue esattamente la struttura della colonna vertebrale per offrire il massimo confort, sicurezza garantendo una prestazione ottimale. **Certificate EN 1621- 2/03.**

**5/6/7 PLATES BACKPROTECTOR**

Plates made of polypropylene with a breathable, antiallergic inner lining fabric. Removable shoulder straps, waist neoprene belt adjustable with Velcro. Ergonomic design that follows the exact structure of the spine for maximum comfort by ensuring optimal performance. **EN 1621 - 2 / 03 approved.**



5 placche  
5 plates

6 placche  
6 plates

7 placche  
7 plates

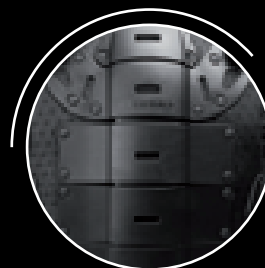








"stone shield"



Paraschiena omologato

Backprotector certified



Protezioni spalle omologate

Certified protections on the shoulders



Protezioni gomoti omologate

Certified protections on the elbows



codice: **0009538.090.**

taglie: S/M - **063** (fino a 170 cm. - 5'6")

L/XL - **067** (fino a 180 cm. - 5'9")

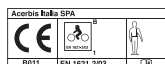
XXL - **069** (fino a 190 cm. - 6'2")

● **PETTORINA COMPLETA KOERTA**

Pettorina dal design ergonomico a protezione totale, realizzata in polipropilene, interni in rete elasticizzata per una perfetta ventilazione. Protezioni gomiti e spalle certificate **EN 1621 - 1/97**. Protezione dorsale certificata **EN 1621 - 02/3**. Regolazione in vita tramite velcro a doppia regolazione. Protezione clavicole removibili.

● **KOERTA ROOST DEFLECTOR**

Ergonomically designed for full protection, made of polypropylene, inner lining, stretch mesh for perfect ventilation. Elbow and shoulder **EN 1621 - 1/97** certified. Certified back protector **EN 1621 - 02/3**. Double Velcro waist adjustment. Removable collarbone protection.







ACE73iD



# PLASTICHE

plastics

## **ACERBIS PRESENTA UNA COLLEZIONE COMPLETA DI PLASTICHE PER MOTO NAKED**

studiate e realizzate con l'obiettivo di proteggere da urti e corpi esterni. Linee aerodinamiche per favorire il deflusso dell'aria, design racing per adattarsi alle linee di moto di ultima generazione. Performance, confort e sicurezza a prova di garanzia.

**Acerbis has a complete collection of plastics for naked bikes developed and implemented with the aim to protect from bumps and external bodies. Streamlined to facilitate the flow of air, racing design to fit the mot lines. Performance, comfort and safety-proof guarantee.**

ACERBIS



ACER 33i3i

ACER 33i3i



### FLASH

codice: **0013824.**

colori: NERO **090.** | ROSSO **110.** | BLU **040.** | ORANGE **010.** | GIALLO **060.** | ARGENTO **020.** | BIANCO **030.**

#### PARAMANI FLASH

- Struttura in Polipropilene con bilancere costampato in acciaio
- 6 Luci led diurne alimentate con due batterie ministilo
- l'Autonomia delle batterie è di 90 ore (uso continuo)
- Kit di montaggio incluso.
- 2 batterie ministilo incluse.



#### FLASH HANDGUARD

- Made of Polypropylene with steel antivibration bar inserts
- Equipped with 6 bright led bulbs, powered by two AAAbatteries
- battery lifetime is approximately 90 hours with continuous use
- Mounting kit included
- 2 AAA batteries included.



nero/black

rosso/red

blu/blue

arancio/orange

giallo/yellow

argento/silver

bianco/white

codice: **0013986.**

colori: NERO **090.** | ROSSO **110.** | BLU **040.** | GIALLO **060.** | BIANCO **030.**

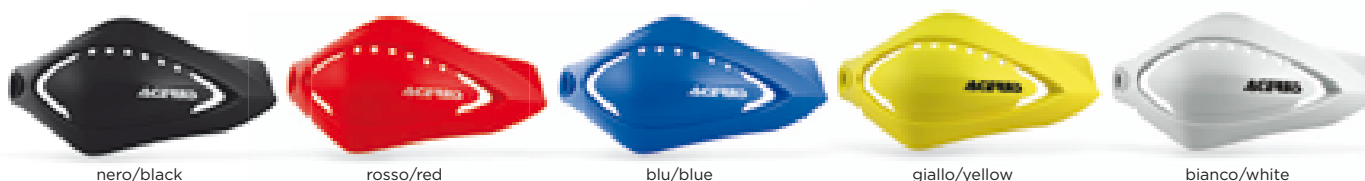
#### PARAMANI FLASH OUT

- Struttura in Polipropilene con bilancere costampato in acciaio
- Kit di montaggio incluso.



#### FLASH HANDGUARD

- Made of Polypropylene with steel antivibration bar inserts
- Mounting kit included



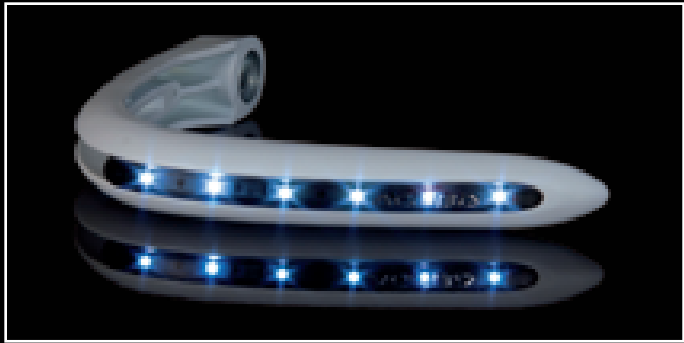
nero/black

rosso/red

blu/blue

giallo/yellow

bianco/white



- paramani **DUAL ROAD** senza spoiler
- **DUAL ROAD** hanguard without spoiler







codice: **PAG. 115.**  
 colori: **BIANCO 030. | NERO 090.**

**PARAMANI DUAL ROAD**

- Bilancere costampato
- Design aerodinamico
- Barra in PA66
- Schermo in Policarbonato
- Spoiler amovibile
- Predisposto per Led (venduti separatamente)

**DUAL ROAD HANDGUARD**

- Antivibration bar inserts
- Aerodynamic design
- Bar made of nylon PA66
- Spoiler made of polycarbonate
- Removable spoiler
- Led (sold separately)

**OPTIONAL**

**KIT DI MONTAGGIO**

codice: **0013418.**

€. 14,95



**LED (2 pezzi)**

codice: **0013081.**

€. 24,95



nero/black



bianco/white



MODELLO	ANNO	CODICE	
APRILIA SCARABEO 125	09/11	0013824.	€. 69,95
APRILIA SCARABEO 200	09/11	0013824.	€. 69,95
APRILIA SCARABEO 50	09/10	0013824.	€. 69,95
APRILIA SCARABEO 300s	09/11	0013824.	€. 69,95
APRILIA SCARABEO 400s	09/10	0013824.	€. 69,95
APRILIA SPORTCITY 50	09/10	0013824.	€. 69,95
APRILIA SPORTCITY 125	09/10	0013824.	€. 69,95
APRILIA SPORTCITY 200	09/10	0013824.	€. 69,95
APRILIA SPORTCITY 250	09/10	0013824.	€. 69,95
APRILIA SPORTCITY CUBE	09/11	0013824.	€. 69,95
APRILIA SPORTCITY CUBE 200	09/11	0013824.	€. 69,95
APRILIA SPORTCITY CUBE 300	09/11	0013824.	€. 69,95
APRILIA SR 50 R	09/10	0013824.	€. 69,95
DERBY GP1	09/10	0013824.	€. 69,95
GARELLI FLEXY	09/11	0013824.	€. 69,95
GARELLI TIESSE	09/11	0013824.	€. 69,95
GARELLI XO 125	09/10	0013824.	€. 69,95
GARELLI XO 150	09/10	0013824.	€. 69,95
GILERA RUNNER 50	09/10	0013824.	€. 69,95
GILERA RUNNER 125	09/10	0013824.	€. 69,95
GILERA RUNNER 200	09/10	0013824.	€. 69,95
GILERA FUOCO 500 cupolino basso	08/10	0013824.	€. 69,95
HONDA SH 125	09/11	0013824.	€. 69,95
HONDA SH 150	09/11	0013824.	€. 69,95
HONDA SH 300	09/10	0013824.	€. 69,95
HONDA PCX	2010	0013824.	€. 69,95
KYMCO DINK 125	08/11	0013824.	€. 69,95
KYMCO DINK 200	08/11	0013824.	€. 69,95
KYMCO AGILITY 50	09/11	0013824.	€. 69,95
KYMCO AGILITY 125	09/11	0013824.	€. 69,95
KYMCO AGILITY 150	09/11	0013824.	€. 69,95
KYMCO AGILITY R16	09/11	0013824.	€. 69,95
KYMCO PEAPLE 125 S	09/11	0013824.	€. 69,95
KYMCO PEAPLE 200	09/11	0013824.	€. 69,95
KYMCO PEAPLE S 300	09/11	0013824.	€. 69,95
KYMCO SUPER8 50	09/11	0013824.	€. 69,95
<b>MODELLO</b>	<b>ANNO</b>	<b>CODICE</b>	
MALAGUTI CENTRO	09/10	0013824.	€. 69,95
MALAGUTI CIAK	09/11	0013824.	€. 69,95
MALAGUTI F10	05/11	0013824.	€. 69,95
MALAGUTI MADISON 250	09/11	0013824.	€. 69,95
MALAGUTI PASSWORD	09/11	0013824.	€. 69,95
MALAGUTI PHANTOM 50	00/11	0013824.	€. 69,95
PEUGEOT GEOPOLIS 300	10/11	0013824.	€. 69,95
PIAGGIO BEVERLY 125	09/10	0013824.	€. 69,95
PIAGGIO BEVERLY 250	09/10	0013824.	€. 69,95
PIAGGIO BEVERLY 500	09/10	0013824.	€. 69,95
PIAGGIO CARNABY 125-250	09/10	0013824.	€. 69,95
PIAGGIO LIBERTY 125	09/10	0013824.	€. 69,95
PIAGGIO LIBERTY 250	09/10	0013824.	€. 69,95
PIAGGIO NRG 50	09/11	0013824.	€. 69,95
PIAGGIO VESPA 125 LGT-LXV-GTS-GTV	09/11	0013824.	€. 69,95
PIAGGIO VESPA 300 evo	09/11	0013824.	€. 69,95
PIAGGIO VESPA 200 LGT	09/11	0013824.	€. 69,95
PIAGGIO VESPA 250 GTS-GTD	09/11	0013824.	€. 69,95
PIAGGIO VESPA 3000 GTS SUPER	09/11	0013824.	€. 69,95
PIAGGIO X7 125/250	09/10	0013824.	€. 69,95
PIAGGIO ZIP 50 SP/4T	07/11	0013824.	€. 69,95
SUZUKI BURGMAN 650	08/11	0013824.	€. 69,95
SYM CITYCOM 300	10/11	0013824.	€. 69,95
SYM HD 125	10/11	0013824.	€. 69,95
SYM HD 200	10/11	0013824.	€. 69,95
SYM JET 50	10/11	0013824.	€. 69,95
SYM VS 125	10/11	0013824.	€. 69,95
SYM VS 150	10/11	0013824.	€. 69,95
YAMAHA AEROX SCOOTER 50	08/10	0013824.	€. 69,95
YAMAHA MAJESTIC 400	2009	0013824.	€. 69,95
YAMAHA NEOS 50	09/10	0013824.	€. 69,95



MODELLO	ANNO	CODICE	
APRILIA DORSODURO 750	08/10	0013418. *	€. 14,95
APRILIA DORSODURO 750	08/10	0013046.	€. 89,95
APRILIA MANA 850	08/11	0013418. *	€. 14,95
APRILIA MANA 850	08/11	0013046.	€. 89,95
APRILIA PEGASO 650	07/09	0013418. *	€. 14,95
APRILIA PEGASO 650	07/09	0013046.	€. 89,95
APRILIA SCARABEO 200	07/09	0013046.	€. 89,95
APRILIA SHIVER 750	08/11	0013418. *	€. 14,95
APRILIA SHIVER 750	08/11	0013046.	€. 89,95
APRILIA SPORTCITY 125	08/10	0013046.	€. 89,95
APRILIA SPORTCITY 200	07/10	0013046.	€. 89,95
APRILIA SPORTCITY 250	07/09	0013046.	€. 89,95
APRILIA TUONO 1000	08/11	0013418. *	€. 14,95
APRILIA TUONO 1000	08/11	0013046.	€. 89,95
BENELLI GRANPASSO	09/10	0013046.	€. 89,95
BENELLI TNT 899	08/11	0013046.	€. 89,95
BENELLI TNT SPORT EVO 1130	09/11	0013046.	€. 89,95
BENELLI TORNADO NAKED 1130	08/11	0013046.	€. 89,95
BENELLI TRE AMAZONAS 898	08/11	0013046.	€. 89,95
BIMOTA DB6 DELIRIO	09/10	0013046.	€. 89,95
BMW R 1200 GS ADV.	06/11	0013505.	€. 89,95
BMW F 650 GS	07/11	0013485.	€. 89,95
BMW R 1200 GS	07/11	0013505.	€. 89,95
BMW K 1200 R	06/11	0013486.	€. 89,95
BMW K 1300 R	09/11	0013486.	€. 89,95
BMW K 1300 GT	10/11	0013487.	€. 89,95
BMW R 1200 R	07/10	0013486.	€. 89,95
BMW R 1200 RT	07/09	0013487.	€. 89,95
BMW R 1200 RT	10/11	0013486.	€. 89,95
BMW K 1600	10/11	0013486.	€. 89,95
BMW F 800 GS	08/11	0013485.	€. 89,95
BMW F 800 ST	09/11	0013486.	€. 89,95
BMW F 800 R	09/11	0013485.	€. 89,95
BUELL 1125CR	08/10	0013046.	€. 89,95
DUCATI HYPERMOTARD 1100	08/09	0013046.	€. 89,95
DUCATI HYPERMOTARD 1100 EVO	10/11	0016221.	€. 89,95
DUCATI MONSTER 696	08/11	0013046.	€. 89,95
DUCATI MONSTER S 1100	08/09	0013046.	€. 89,95
DUCATI MULTISTRADA 1100	08/11	0013046.	€. 89,95
DUCATI MULTISTRADA 1100 S	08/11	0013046.	€. 89,95
DUCATI STREETFIGHTER	09/10	0013046.	€. 89,95
DUCATI SPORTCLASSIC	10/11	0013046.	€. 89,95
GILERA FUOCO 500	08/10	0013046.	€. 89,95
GUZZI 1200 SPORT	08/10	0013418. *	€. 14,95
	08/10	0013046.	€. 89,95
GUZZI 1200 SPORT	2011	0016221.	€. 89,95
GUZZI BREVA 850	08/10	0013418. *	€. 14,95
	08/10	0013046.	€. 89,95
GUZZI BREVA 1200	08/10	0013418. *	€. 14,95
	08/10	0013046.	€. 89,95
GUZZI BREVA 1200	2011	0016221.	€. 89,95
GUZZI NEVADA 1000	08/10	0013046.	€. 89,95
	08/10	0013418. *	€. 14,95
GUZZI NEVADA 1000	10/11	0016221.	€. 89,95
GUZZI STELVIO 1200	08/11	0013046.	€. 89,95
	08/11	0013418. *	€. 14,95
GUZZI GRISO 1200 8V	2011	0016221.	€. 89,95
GUZZI NORGE 1200 8V	2011	0016221.	€. 89,95
HONDA HORNET 600	04/11	0013046.	€. 89,95
HONDA CB 1000 R	08/11	0013046.	€. 89,95

MODELLO	ANNO	CODICE	
HONDA CB 1300	08/11	0013046.	€. 89,95
HONDA CBF N 600	08/11	0013046.	€. 89,95
HONDA TRANSALP 700	06/11	0013046.	€. 89,95
HONDA SH 125	09/11	0013046.	€. 89,95
HONDA SH 150	09/10	0013046.	€. 89,95
HONDA SH 300	09/10	0013046.	€. 89,95
HONDA CRMF 450 R	10/11	0013046.	€. 89,95
HONDA CRMF 450 X	10/11	0013046.	€. 89,95
HONDA CRMF 500 X	10/11	0013046.	€. 89,95
KAWASAKI ER 6N 650	08/11	0013666.	€. 89,95
KAWASAKI ER 5 500	08/09	0013666.	€. 89,95
KAWASAKI VERSYS 650	08/11	0013666.	€. 89,95
KAWASAKI Z 750	02/09	0013666.	€. 89,95
KAWASAKI Z 1000	07/09	0013666.	€. 89,95
KTM 990 SUPERMOTO IE	09/11	0013046.	€. 89,95
KTM DUKE 690	09/11	0013046.	€. 89,95
KTM S.DUKE 690	09/11	0013046.	€. 89,95
KTM S.DUKE 990	2011	0013046.	€. 89,95
KTM SM 690	09/11	0013046.	€. 89,95
KTM SM 950	09/11	0013046.	€. 89,95
KTM SM 990	09/11	0013046.	€. 89,95
MALAGUTTI PHANTOM 50	08/10	0013046.	€. 89,95
MORINI CORSARO 1200	08/10	0013046.	€. 89,95
MORINI GRANPASSO	09/11	0013046.	€. 89,95
MV AUGUSTA BRUTALE 750 S	03/05	0013046.	€. 89,95
MV AUGUSTA BRUTALE 910 S/R	05/08	0013046.	€. 89,95
MV AUGUSTA BRUTALE 989 R	08/11	0013046.	€. 89,95
MV AUGUSTA BRUTALE 990	09/11	0013046.	€. 89,95
MV AUGUSTA BRUTALE 1078 RR	08/11	0013046.	€. 89,95
MV AUGUSTA BRUTALE 1090	09/11	0013046.	€. 89,95
PIAGGIO BEVERLY 250	08/10	0013046.	€. 89,95
PIAGGIO BEVERLY 500	08/09	0013046.	€. 89,95
PIAGGIO BEVERLY 250 E.I	2011	0016221.	€. 89,95
PIAGGIO BEVERLY 300 E.I	2011	0016221.	€. 89,95
PIAGGIO BEVERLY 500 E.I	2011	0016221.	€. 89,95
PIAGGIO FLY 125	08/09	0013046.	€. 89,95
PIAGGIO LIBERTY 125	08/09	0013046.	€. 89,95
PIAGGIO LIBERTY 250	08/11	0013046.	€. 89,95
PIAGGIO LIBERTY 300	2011	0016221.	€. 89,95
SUZUKI BANDIT 650/600 (NO S )	00/11	0013046.	€. 89,95
SUZUKI BANDIT GSF 1250	09/11	0013046.	€. 89,95
SUZUKI B-KING 1300	09/11	0013046.	€. 89,95
SUZUKI BURGMAN 650	08/11	0013046.	€. 89,95
SUZUKI DRZ 125 SM	08/11	0013046.	€. 89,95
SUZUKI GLADIUS 650	09/11	0013046.	€. 89,95
SUZUKI GSR 600	06/11	0013046.	€. 89,95
SUZUKI GSV 1200 N (NO S )	02/09	0013046.	€. 89,95
SUZUKI SV 650 (NO VERSIONI S)	99/09	0013046.	€. 89,95
SUZUKI SV 1000 (SCARENATA)	03/05	0013046.	€. 89,95
SUZUKI V STORM 650	04/11	0013046.	€. 89,95
SUZUKI VANVAN RV 125	09/11	0013046.	€. 89,95
TRIUMPH SPEED TRIPLE 1050	01/10	0013046.	€. 89,95
TRIUMPH SPEED TRIPLE 1050	2011	0016221.	€. 89,95
TRIUMPH STREET TRIPLE 675	07/10	0013046.	€. 89,95
TRIUMPH STREET TRIPLE 675	2011	0016221.	€. 89,95
TRIUMPH TIGER 1050	07/10	0013046.	€. 89,95
TRIUMPH TIGER 1050	2011	0016221.	€. 89,95
YAMAHA FZ1	08/11	0013046.	€. 89,95
YAMAHA FZ6	06/11	0013046.	€. 89,95
YAMAHA MAJESTIK 400	2009	0013046.	€. 89,95
YAMAHA MT03 660	08/11	0013046.	€. 89,95
YAMAHA NEOS 50	08/10	0013046.	€. 89,95
YAMAHA TDM 900	08/11	0013046.	€. 89,95
YAMAHA XJR 1300	08/09	0013046.	€. 89,95
YAMAHA XJ6	10/11	0013046.	€. 89,95
YAMAHA J 600	08/09	0013046.	€. 89,95

\* KIT DI MONTAGGIO OPZIONALE / ADDITIONAL MOUNTING KIT

ACE9313

LED Vision HP







Gruppo ottico a 10 led  
Light beam with 10 led

Gruppo ottico a 10 led  
Light beam with 10 led

Lampadina alogena  
Alogen Bulb

codice: **0013429.**  
colori: NERO **090.** | BIANCO **030.**

#### MASCHERINA LED VISION HP

- 2 gruppi ottici con 10 led bianchi ad alta luminosità
- Omologata DOT-ECE-SAE-TUV
- Realizzata in Polipropilene e nylon
- Lampadina alogena H4 LB 12v 35/35 Watt
- Fascio luminoso regolabile in altezza
- Passacavo frenoantereore removibile
- Fissaggio con elastici
- Elastici superiori dotati di due punti di fissaggio.

#### LED VISION HP HEADLIGHT

- 2 light beams with 10 bright white led bulbs
- DOT-ECE-SAE-TUV Certified
- Made of polypropylene and nylon
- H4 LB 12v alogen bulb and 35/35 Watt with led
- Beam height adjustable
- Universal fitting with anti-vibration rubber straps



nero/black



bianco/white

DOT-ECE  
SAE-TUV  
CERTIFIED



CYCLOPE





Tabella portanumero amovibile  
Removable number plate



Lampadina ad incandescenza da 5w  
5w incandescent bulb

Faro con lampadina alogena da 55w  
Light beam with 55w alogen bulb

codice: **0003002.090**

**MASCHERINA CYCLOPE**

- Omologata DOT-ECE-SAE-TUV
- Realizzata in Policarbonato e nylon
- Design esclusivo
- Tabella portanumero amovibile
- Corpi dei fari realizzati in alluminio pressofuso
- Lente in vetro temperato
- Inclinazione dei fari regolabile
- Fissaggio universale con elastici in gomma antivibrazione
- Supporto faro in resina temperata resistente al calore
- Faro con lampadina alogena 55w
- Lampadina ad incandescenza 5w

**CYCLOPE HESDLIGHT**

- DOT-ECE-SAE-TUV certified
- Made of polycarbonate and nylon
- Exclusive customized design
- Removable number plate
- Cast aluminium headlight body and tempered glass lens
- Beam height adjustable
- Universal fitting with anti-vibration rubber straps
- Light beam with 55w alogen bulb
- 5w incandescent bulb





accessori • **LED VISION HP**

• elastici  
mounting strap

• 4 pezzi

codice: **0009114.**

€. 11,95



• lampadina HS1  
bulb HS1

• luce blu - 12V 35/35W / blu light

codice: **0013613.**

€. 7,95



• led

• 2 pezzi

codice: **0015620.**

€. 29,95



• lente/lens

codice: **0015622.**

€. 39,95



accessori • **CYCLOPE**

• elastici/mounting straps

• 4 pezzi

codice: **0000236.**

€. 4,95



• lente/lens

codice: **0007371.**

€. 14,95



• adesivo/decal

• bianco

codice: **0007879.030**

€. 2,45



• number plates

• nero

codice: **0002160.090**

€. 11,95



• abbagliante  
high beam

codice: **0007369.**

€. 24,95



• anabbagliante  
low beam

• lampadina inclusa/bulb included

codice: **0007370.**

€. 34,95



• lampadina alogena  
halogen bulb

• 55 w

codice: **0007368.**

€. 7,95



• interruttore  
on/off switch

codice: **0000074.**

€. 9,95









# BORSE/CASUAL

## bags/casual

**UNA COLLEZIONE DI T-SHIRT E BORSE DA VIAGGIO IDEALI PER ACCOMPAGNARVI NELLE VOSTRE ESCURSIONI IN MOTO,** dalla gita domenicale alla vacanza al mare. T-shirt in cotone dal look essenziale ma ricercato; una gamma di borse studiate in ogni dettaglio per offrire tecnica, praticità, leggerezza, e confort.

**A complete range of t-shirts and travel bags, to accompany you on your moto excursions, from the Sunday trip to the seaside holiday. Cotton T-shirt that looks basic but sophisticated, a range of bags studied in every detail to offer technology, lightness and comfort.**



nome	capacità	codice:	
F15	15 lit.	<b>0013681.090</b>	<b>€. 74,95</b>
F20	20 lit.	<b>0013684.090</b>	<b>€. 79,95</b>
F25	25 lit.	<b>0013685.090</b>	<b>€. 89,95</b>

#### BORSA SERBATOIO

E' la borsa ideale per il mototurismo, adattabile a qualsiasi moto grazie alle sue doti di capienza, leggerezza e praticità. Realizzata in nylon ad alta tenacità con inserti riflettenti e dotata di montaggio universale, è disponibile nelle misure da 15, 20 e 25 litri di capacità. Magneti protetti da tessuto antigraffio, tasche esterne laterali, copertura impermeabile, maniglie e tirelle posteriori a scomparsa per il trasporto a mano come zaino, vano superiore in PVC trasparente per lettura di carte stradali.

#### TANK BAG

The Tank is the ideal bag for the motorcycle, and is adaptable to any bike due to its capacity, lightness and practicality. Made of durable nylon with reflective inserts; the Tank bag features universal mounting and is available in sizes 15, 20 and 25 liters of capacity. Magnets protected by anti-scratch fabric, external side pockets, waterproof cover, includes handles and shoulder straps to be carried as a backpack, clear PVC upper compartment for reading road maps.



codice: **0013974.090**

- **MISURE** 40X30X20 cm.
- **CAPACITÀ** 35 lit.
- **PESO** 3 Kg.

- **SIZE** 40X30X20 cm.
- **CAPACITY** 35 lit.
- **WEIGHT** 3 Kg.



codice: **0013453.090.**

- Realizzato in poliestere e neoprene
- Doppia chiusura regolabile, una in vita e una sulla coscia, che garantisce ottima vestibilità e stabilità durante la guida
- 5 tasche

- Made of polyester and neoprene
- Double adjustable closure, one on the waist and one on the leg, for a perfect fitting during the ride.
- 5 pockets





bianco/white



nero/black

codice: **0016061.**  
colori: bianco **030.** | nero **090.**  
taglie: **S/062 • M/064 • L/066 • XL/068 • XXL/069**

- La collezione Acerbis propone nuove varianti di t-shirt dal taglio giovanile, grafiche accattivanti, Realizzate in morbido cotone pettinato, per dare l'effetto lucido, ed altamente resistente; morbido girocollo in RIB.

- Acerbis presents new models of t-shirt realized with youth graphics. Made of soft combed cotton to give the glossy effect, and highly resistant. Soft necklace RIB.



YOU DRIVE ME CRAZY

codice: **0001308.**

colori: bianco **030.** | nero **090.**

taglie: **S/062 • M/064 • L/066 • XL/068 • XXL/069**

● **MATERIALI:** Coolmax®

● **MATERIALS:** Coolmax®



bianco/white



nero/black



codice: **0013015.090**

taglie: **S/062 • M/064 • L/066 • XL/068 • XXL/069**

● **MATERIALI:** Cotone

● **MATERIALS:** Cotton





codice: **0015520.**  
 colori: bianco **030.** | nero **090.**  
 taglie: S-M/**063** • L-XL/**067**

- **MATERIALI:** Poliestere
- **MATERIALS:** Polyester



nero/black



bianco/white

codice: **0015519.070.**  
 taglie: S-M/**063** • L-XL/**067**

- **MATERIALI:** Poliestere
- **MATERIALS:** Polyester



codice: **0011506.090.**  
 taglie: M/**064** • L/**066** • XL/**068** • XXL/**069**

- **MATERIALI:** Poliestere
- **MATERIALS:** Polyester





• VETROFANIE

279 Euro

• codice 0016249.



• STANDARDI

399 Euro



• codice 0016244.



• codice 0016245.



• codice 0016246.



• codice 0016247.

• CARTONATO DA BANCO

399 Euro

• codice 0016248.



• **POP**  
Point  
Of Purchase



SOUL AND PASSION



ACERBIS.COM

**ACERBIS ITALIA S.P.A**

PHONE +39 035 773 577

FAX +39 035 773 570

INFOMOTO@ACERBIS.IT



**ACERBIS USA Inc.**

PHONE (800) 659-1440

FAX (208) 726-7039

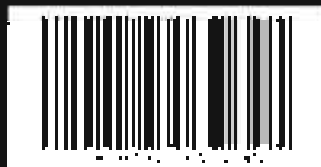
INFOUSA@ACERBIS.COM

**ACERBIS U.K.**

PHONE 0044 1582491075

FAX 0044 1582499639

UKINFO@ACERBIS.IT



**ITALY**

ACERBIS S.p.A.  
Via S. Felice 10  
37060 S. Felice del  
Bueno (Verona)

**U.S.A**

ACERBIS USA Inc.  
10000 N. 29th Ave.  
Scottsdale, AZ 85251

**GREAT BRITAIN**

ACERBIS U.K. Ltd.  
Unit 10, The Mill  
10000 N. 29th Ave.  
Scottsdale, AZ 85251

**CZECH REPUBLIC**

ACERBIS s.r.o.  
Křižkova 10  
150 00 Praha 5